

ACCIDENTES DE TRANSITO

AÑO 2010

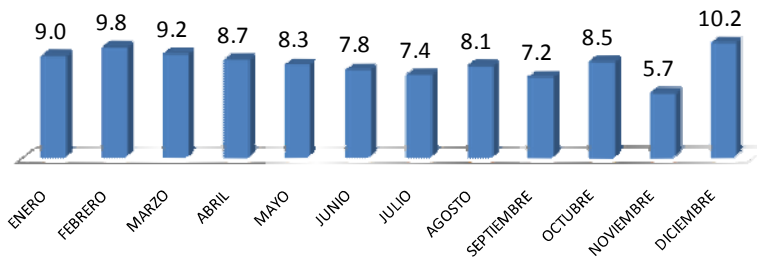
ATENCIONES EN EMERGENCIAS Y URGENCIAS POR ACCIDENTE DE TRANSITO, SEGÚN SEXO Y EDAD AÑO : 2010

MESES	0-11		1-5		6-14		15-19		20-44		45-64		> 65		SUB-TOT		TOT	
	M	F	M	F	M	F	M	F	M	F	M	F	M	F	M	F	Nº	%
	10	4	57	28	99	78	144	108	989	599	263	270	123	112	1685	1199	2884	100.0
ENERO	2	1	6	6	10	12	14	4	84	57	21	28	7	8	144	116	260	9.0
FEBRERO	2	0	4	5	10	8	12	10	97	68	24	23	7	13	156	127	283	9.8
MARZO	0	1	14	1	8	8	19	17	96	47	12	23	8	12	157	109	266	9.2
ABRIL	0	0	5	3	9	5	15	15	81	50	22	21	14	11	146	105	251	8.7
MAYO	0	0	4	0	9	7	7	5	83	48	22	24	16	14	141	98	239	8.3
JUNIO	0	0	3	1	10	5	14	9	65	56	27	17	10	9	129	97	226	7.8
JULIO	2	0	0	2	3	6	14	6	69	47	25	28	9	2	122	91	213	7.4
AGOSTO	0	1	1	0	9	5	13	10	91	37	26	15	19	8	159	76	235	8.1
SEPTIEMBRE	1	0	7	3	4	2	7	11	86	36	19	20	4	7	128	79	207	7.2
OCTUBRE	1	0	3	4	9	8	13	7	74	54	30	27	6	9	136	109	245	8.5
NOVIEMBRE	1	0	3	2	9	3	9	4	60	31	11	11	13	8	106	59	165	5.7
DICIEMBRE	1	1	7	1	9	9	7	10	103	68	24	33	10	11	161	133	294	10.2

FUENTE: HOJA DE EMERGENCIA-URGENCIA

OFICINA DE ESTADISTICA E INFORMATICA-HEJCU

ATENCIONES EN EMERGENCIA Y URGENCIA POR ACCIDENTE DE TRANSITO AÑO : 2010



FUENTE: HOJA DE EMERGENCIA Y URGENCIA
OFICINA DE ESTADISTICA E INFORMATICA - HEJCU