

EMERGENCIA Y URGENCIA

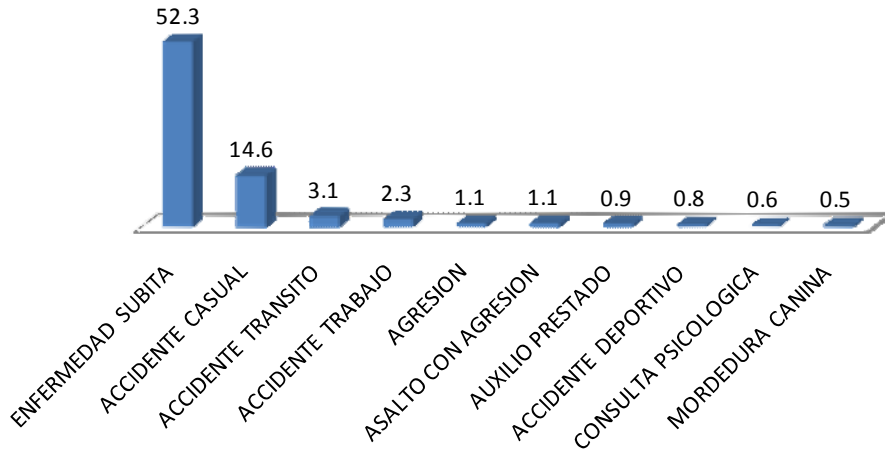
AÑO 2010

PRINCIPALES MOTIVOS DE ATENCIONES REGISTRADAS EN EMERGENCIA Y URGENCIA , SEGÚN SEXO Y EDAD AÑO 2010

MOTIVOS	0-11 MESES		01-05 AÑOS		06-14 AÑOS		15-19 AÑOS		20-44 AÑOS		45-64 AÑOS		65 y +		TOTAL SEXO				TOTAL GENERAL		
	M	F	M	F	M	F	M	F	M	F	M	F	M	F	M	%	F	%	N	%	
	TOTALES		1034	923	4627	3654	3947	3066	3787	3521	20428	17202	8891	10760	3706	6780	46420	50.3	45906	49.7	92326
ENFERMEDAD SUBITA	932	831	3395	2814	2213	1986	1365	2144	7708	10501	4046	5474	1850	3037	21509	23.3	26787	29.0	48296	52.3	
ACCIDENTE CASUAL	71	68	824	552	900	509	656	418	2837	1966	1184	1635	633	1226	7105	7.7	6374	6.9	13479	14.6	
ACCIDENTE TRANSITO	10	4	57	28	99	78	145	107	986	602	263	270	125	110	1685	1.8	1199	1.3	2884	3.1	
ACCIDENTE TRABAJO	0	0	2	1	3	1	155	39	1255	228	308	54	35	8	1758	1.9	331	0.4	2089	2.3	
AGRESION	1	0	3	2	18	4	150	25	562	127	97	30	16	2	847	0.9	190	0.2	1037	1.1	
ASALTO CON AGRESION	0	0	0	0	6	3	147	19	565	124	109	28	3	6	830	0.9	180	0.2	1010	1.1	
AUXILIO PRESTADO	0	0	2	0	12	2	40	44	249	151	144	55	84	63	531	0.6	315	0.3	846	0.9	
ACCIDENTE DEPORTIVO	0	0	0	0	62	11	129	14	401	18	58	2	4	2	654	0.7	47	0.1	701	0.8	
CONSULTA PSICOLOGICA	0	0	0	17	58	79	44	146	53	81	6	41	2	1	163	0.2	365	0.4	528	0.6	
MORDEDURA CANINA	0	0	20	18	46	31	22	18	83	67	54	56	12	20	237	0.3	210	0.2	447	0.5	
RESTO DE MOTIVOS	20	20	324	222	530	362	934	547	5729	3337	2622	3115	942	2305	11101	11	9908	9	21009	20	

FUENTE: HOJA DE EMERGENCIA-URGENCIA
OFICINA DE ESTADISTICA E INFORMATICA-HEJCU

PRINCIPALES MOTIVOS DE ATENCIONES REGISTRADAS EN EMERGENCIA Y URGENCIA AÑO 2010



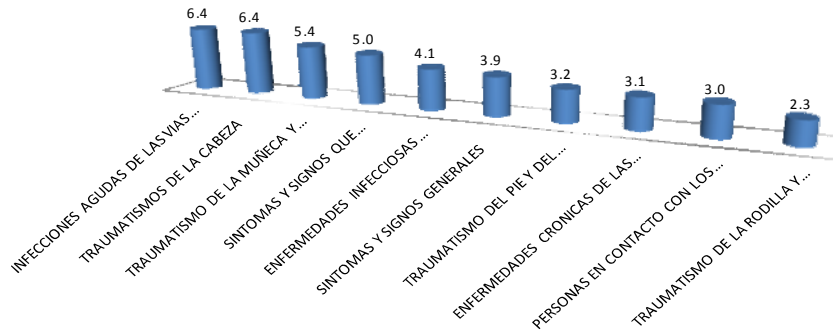
FUENTE : HOJA DE EMERGENCIA Y URGENCIA
OFICINA DE ESTADISTICA E INFORMATICA - HEJCU

PRINCIPALES CAUSAS DE ATENCIONES REGISTRADAS EN EMERGENCIA Y URGENCIA POR GRUPO CIE X, SEGÚN SEXO Y EDAD
AÑO : 2010

GRUPO CIE X	0-11 MESES		01-05 AÑOS		06-14 AÑOS		15-19 AÑOS		20-44 AÑOS		45-64 AÑOS		65 y +		TOTAL SEXO			TOTAL GENERAL		
	M	F	M	F	M	F	M	F	M	F	M	F	M	F	%	F	%	N	%	
	1034	923	4627	3654	3947	3066	3787	3521	20428	17202	8891	10760	3706	6780	46420	50.3	45906	49.7	92326	100.0
INFECCIONES AGUDAS DE LAS VIAS RESPIRATORIAS SUPERIORES	276	257	1020	865	538	457	185	188	746	812	198	259	60	80	3023	3.3	2918	3.2	5941	6.4
TRAUMATISMOS DE LA CABEZA	71	59	609	375	324	169	428	119	1732	605	529	314	285	321	3978	4.3	1962	2.1	5940	6.4
TRAUMATISMO DE LA MUÑECA Y DE LA MANO	4	2	90	40	241	122	352	166	1747	741	560	488	168	260	3162	3.4	1819	2.0	4981	5.4
SINTOMAS Y SIGNOS QUE INVOLUCRAN LOS SISTEMAS DIGESTIVO Y EL ABDX	67	59	196	174	192	219	126	324	823	1237	364	519	115	228	1883	2.0	2760	3.0	4643	5.0
ENFERMEDADES INFECCIOSAS INTESTINALES	135	108	415	313	180	136	122	122	651	679	289	383	100	190	1892	2.0	1931	2.1	3823	4.1
SINTOMAS Y SIGNOS GENERALES	90	81	359	289	187	169	136	181	564	734	248	326	100	140	1684	1.8	1920	2.1	3604	3.9
TRAUMATISMO DEL PIE Y DEL TOBILLO	1	1	41	19	125	115	179	137	828	648	230	408	61	152	1465	1.6	1480	1.6	2945	3.2
ENFERMEDADES CRONICAS DE LAS VIAS RESPIRATORIAS INFERIORES	25	27	244	177	459	275	109	118	340	417	181	248	81	130	1439	1.6	1392	1.5	2831	3.1
PERSONAS EN CONTACTO CON LOS SERVICIOS DE SALUD PARA PROCEDIMIE	0	0	0	0	11	34	41	14	682	351	423	580	81	566	1238	1.3	1545	1.7	2783	3.0
TRAUMATISMO DE LA RODILLA Y DE LA PIERNA	0	0	40	13	112	78	120	67	706	296	252	250	92	139	1322	1.4	843	0.9	2165	2.3
TRAUMATISMOS QUE AFECTAN MULTIPLES REGIONES DEL CUERPO	15	12	48	30	52	42	99	82	676	409	220	214	88	137	1198	1.3	926	1.0	2124	2.3
TRASTORNOS DE LA VESICULA BILIAR, DE LAS VIAS BILIARES Y DEL PANCREA'	0	0	1	0	3	0	9	46	296	614	205	323	70	107	584	0.6	1090	1.2	1674	1.8
TRAUMATISMO DEL ANTEBRAZO Y DEL CODO	0	0	45	39	154	59	106	34	455	202	162	211	54	127	976	1.1	672	0.7	1648	1.8
OTRAS ENFERMEDADES DEL SISTEMA URINARIO	2	26	8	69	8	64	10	124	65	584	34	224	27	159	154	0.2	1250	1.4	1404	1.5
OTRAS DORSOPATIAS	0	0	3	2	4	12	36	35	336	376	178	252	60	92	617	0.7	769	0.8	1386	1.5
RESTO DE DIAGNOSTICOS GRUPO CIE X	348	291	1508	1249	1357	1115	1729	1764	9781	8497	4818	5761	2264	3952	21805	23.6	22629	24.5	44434	48.1

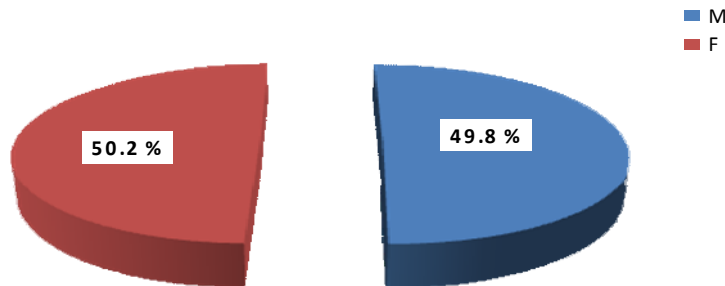
FUENTE: HOJA DE EMERGENCIA/URGENCIA
OFICINA DE ESTADISTICA E INFORMATICA-HEJCU

PRINCIPALES CAUSAS DE ATENCIONES REGISTRADAS EN EMERGENCIA Y URGENCIA
AÑO: 2010



FUENTE : HOJA DE EMERGENCIA Y URGENCIA
OFICINA DE ESTADISTICA E INFORMATICA - HEJCU

PRINCIPALES CAUSAS DE ATENCIONES REGISTRADAS EN EMERGENCIA Y URGENCIA, SEGUN SEXO
AÑO: 2010



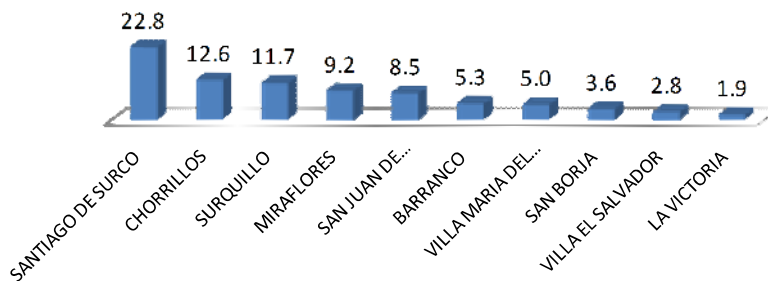
FUENTE : HOJA DE EMERGENCIA Y URGENCIA
OFICINA DE ESTADISTICA E INFORMATICA - HEJCU

**PRINCIPALES DISTRITOS DE ATENCIONES REGISTRADAS EN EMERGENCIA Y URGENCIA, SEGUN SEXO Y EDAD
AÑO 2010**

DISTRITOS	0-11		01-05		06-14		15-19		20-44		45-64		65		TOTAL	
	M	F	M	F	M	F	M	F	M	F	M	F	M	F	N	%
TOTALES	1034	923	4627	3654	3947	3066	3787	3521	20428	17202	8891	10760	3706	6780	92326	100.0
SANTIAGO DE SURCO	250	241	1366	1118	1288	924	852	880	3972	3853	1627	2387	800	1515	21073	22.8
CHORRILLOS	141	112	607	472	522	370	623	456	2516	2023	1109	1404	469	823	11647	12.6
SURQUILLO	206	161	919	615	626	498	477	406	1874	1851	929	1049	441	727	10779	11.7
MIRAFLORES	51	49	298	227	294	237	223	354	1579	1630	987	1203	404	966	8502	9.2
SAN JUAN DE MIRAFLORES	107	108	466	351	285	262	315	284	1805	1447	676	923	290	517	7836	8.5
BARRANCO	66	62	290	232	264	191	173	185	849	873	437	574	205	468	4869	5.3
VILLA MARIA DEL TRIUNFO	60	46	198	159	142	125	194	139	1215	840	533	501	199	260	4611	5.0
SAN BORJA	32	37	121	109	103	95	164	197	676	678	298	420	124	294	3348	3.6
VILLA EL SALVADOR	33	21	74	98	57	47	111	81	819	484	255	268	87	116	2551	2.8
LA VICTORIA	6	9	30	29	45	25	68	45	511	273	206	214	83	175	1719	1.9
RESTO DE DISTRITOS	82	77	258	244	321	292	587	494	4612	3250	1834	1817	604	919	15391	16.7

FUENTE: HOJA DE EMERGENCIA-URGENCIA
OFICINA DE ESTADISTICA E INFORMATICA-HEJCU

**PRINCIPALES DISTRITOS DE ATENCIONES REGISTRADAS EN EMERGENCIA Y URGENCIA
AÑO : 2010**



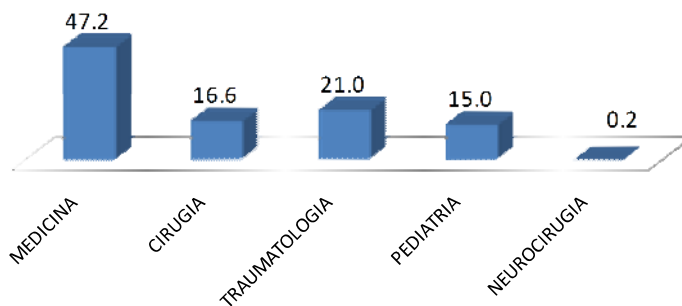
FUENTE : HOJA DE EMERGENCIA Y URGENCIA
OFICINA DE ESTADISTICA E INFORMATICA - HEJCU

PRINCIPALES ATENCIONES REGISTRADAS EN EMERGENCIA Y URGENCIA, SEGÚN SERVICIOS, SEXO Y EDAD AÑO : 2010

SERVICIOS	0-11 MESES		01-05 AÑOS		06-14 AÑOS		15-19 AÑOS		20-44 AÑOS		45-64 AÑOS		65 y +		TOTAL SEXO				TOTAL GENERAL	
	M	F	M	F	M	F	M	F	M	F	M	F	M	F	M	%	F	%	N	%
TOTALES	1034	923	4627	3654	3947	3066	3787	3521	20428	17202	8891	10760	3706	6780	46420	50.3	45906	49.7	92326	100.0
MEDICINA	0	0	0	0	0	0	1742	2598	9898	12208	4824	6377	2176	3756	18640	20.2	24939	27.0	43579	47.2
CIRUGIA	18	9	598	329	542	316	1131	485	5174	2258	1853	1203	675	741	9991	10.8	5341	5.8	15332	16.6
TRAUMATOLOGIA	4	5	202	145	795	453	902	435	5318	2700	2190	3163	846	2274	10257	11.1	9175	9.9	19432	21.0
PEDIATRIA	1012	909	3827	3179	2610	2297	0	0	0	0	0	0	0	0	7449	8.1	6385	6.9	13834	15.0
NEUROCIRUGIA	0	0	0	1	0	0	12	3	38	36	24	17	9	9	83	0.1	66	0.1	149	0.2

FUENTE: HOJA DE EMERGENCIA-URGENCIA
OFICINA DE ESTADISTICA E INFORMATICA-HEJCU

PRINCIPALES ATENCIONES REGISTRADAS EN EMERGENCIA Y URGENCIA SEGUN SERVICIOS AÑO : 2010



FUENTE : HOJA DE EMERGENCIA Y URGENCIA
OFICINA DE ESTADISTICA E INFORMATICA - HEJCU