

## INDICADORES HOSPITALARIOS

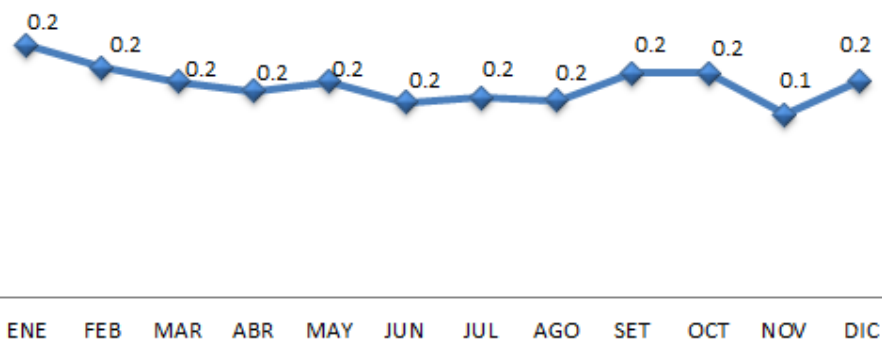
AÑO: 2011

PROMEDIO DE PERMANENCIA EN CAMA AÑO: 2011			
MESES	Nº Egresados	Nº Estadia de los Egresados	Promedio de Permanencia
ENERO	311	1580	0.2
FEBRERO	270	1508	0.2
MARZO	301	1790	0.2
ABRIL	258	1600	0.2
MAYO	271	1611	0.2
JUNIO	264	1738	0.2
JULIO	285	1825	0.2
AGOSTO	294	1914	0.2
SEPTIEMBRE	285	1633	0.2
OCTUBRE	312	1785	0.2
NOVIEMBRE	302	2115	0.1
DICIEMBRE	307	1818	0.2

FUENTE: EGRESOS HOSPITALARIOS

OFICINA DE ESTADISTICA E INFORMATICA-HEJCU

**PROMEDIO DE PERMANENCIA EN CAMA  
AÑO: 2012**

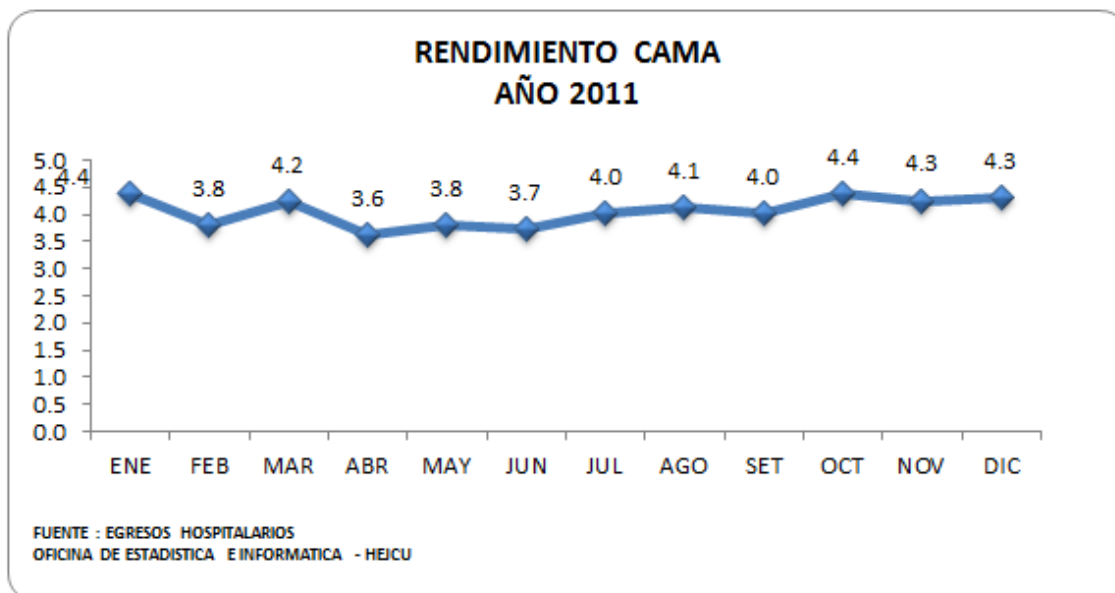


FUENTE : EGRESOS HOSPITALARIOS  
OFICINA DE ESTADISTICA E INFORMATICA - HEJCU

RENDIMIENTO CAMA AÑO 2011			
MESES	Nº Camas	Nº Egresos	Rendimiento Cama
ENERO	71	311	4.4
FEBRERO	71	270	3.8
MARZO	71	301	4.2
ABRIL	71	258	3.6
MAYO	71	271	3.8
JUNIO	71	264	3.7
JULIO	71	285	4.0
AGOSTO	71	294	4.1
SEPTIEMBRE	71	285	4.0
OCTUBRE	71	312	4.4
NOVIEMBRE	71	302	4.3
DICIEMBRE	71	307	4.3

FUENTE: EGRESOS HOSPITALARIOS

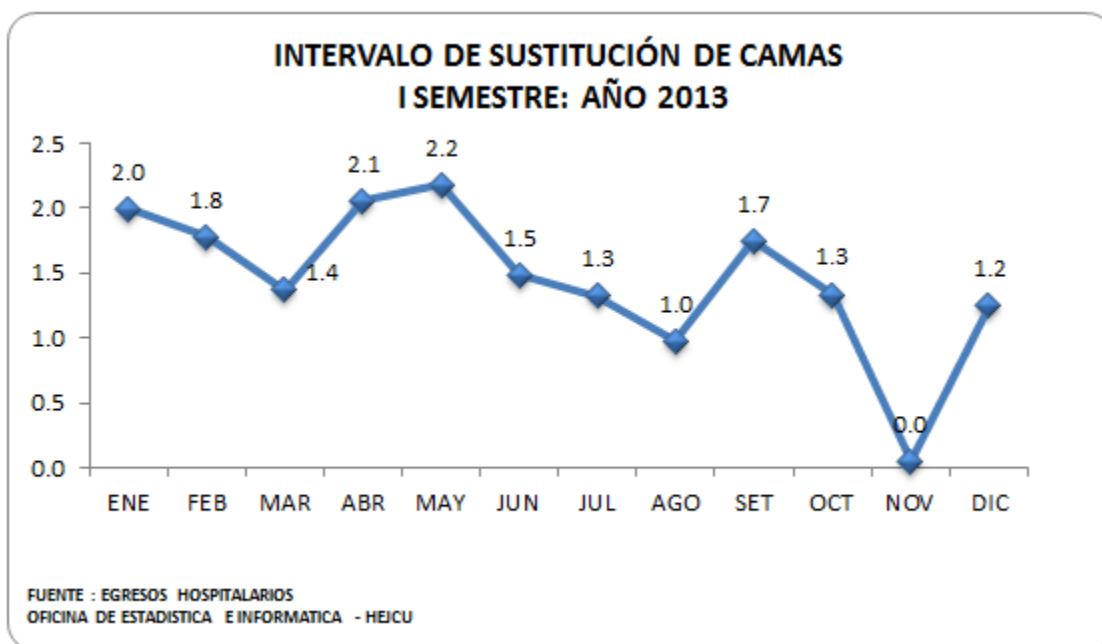
OFICINA DE ESTADISTICA E INFORMATICA-HEJCU



INTERVALO DE SUSTITUCIÓN DE CAMAS AÑO: 2011				
MESES	Nº Días Cama Disponible	Nº Pacientes Día de un Período	Egresos	Nº Días Cama Disponible
ENERO	2201	1580	311	2.0
FEBRERO	1988	1508	270	1.8
MARZO	2201	1790	301	1.4
ABRIL	2130	1600	258	2.1
MAYO	2201	1611	271	2.2
JUNIO	2130	1738	264	1.5
JULIO	2201	1825	285	1.3
AGOSTO	2201	1914	294	1.0
SEPTIEMBRE	2130	1633	285	1.7
OCTUBRE	2201	1785	312	1.3
NOVIEMBRE	2130	2115	302	0.0
DICIEMBRE	2201	1818	307	1.2

FUENTE: EGRESOS HOSPITALARIOS

OFICINA DE ESTADISTICA E INFORMATICA-HEJCU



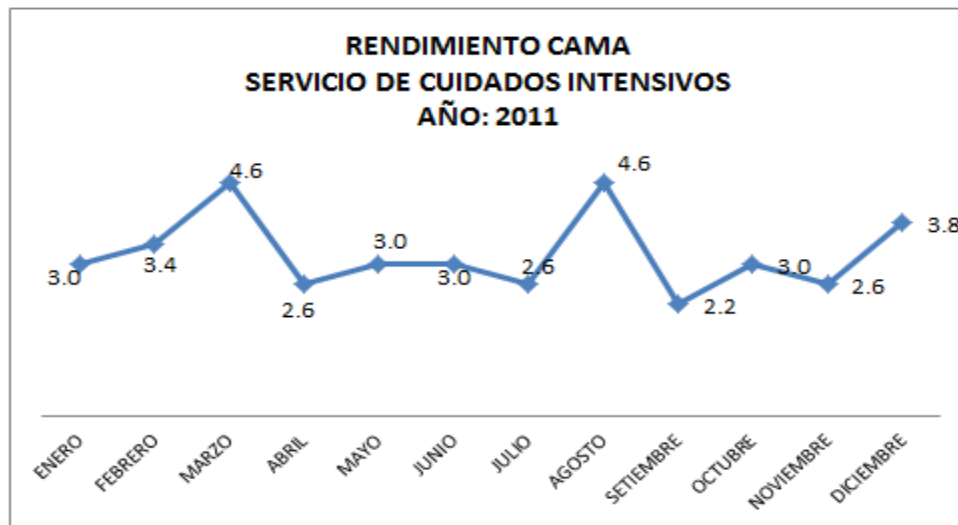
## INDICADORES HOSPITALARIOS POR SERVICIOS

AÑO: 2011

RENDIMIENTO CAMA SERVICIO DE CUIDADOS INTENSIVOS AÑO: 2011			
MESES	Nº DE EGRESOS UCI	Nº CAMAS DISPONIBLE UCI	RENDIMIENTO CAMA UCI
ENERO	15	5	3.0
FEBRERO	17	5	3.4
MARZO	23	5	4.6
ABRIL	13	5	2.6
MAYO	15	5	3.0
JUNIO	15	5	3.0
JULIO	13	5	2.6
AGOSTO	23	5	4.6
SETIEMBRE	11	5	2.2
OCTUBRE	15	5	3.0
NOVIEMBRE	13	5	2.6
DICIEMBRE	19	5	3.8

FUENTE: EGRESOS HOSPITALARIOS

OFICINA DE ESTADISTICA E INFORMATICA - HEJCU

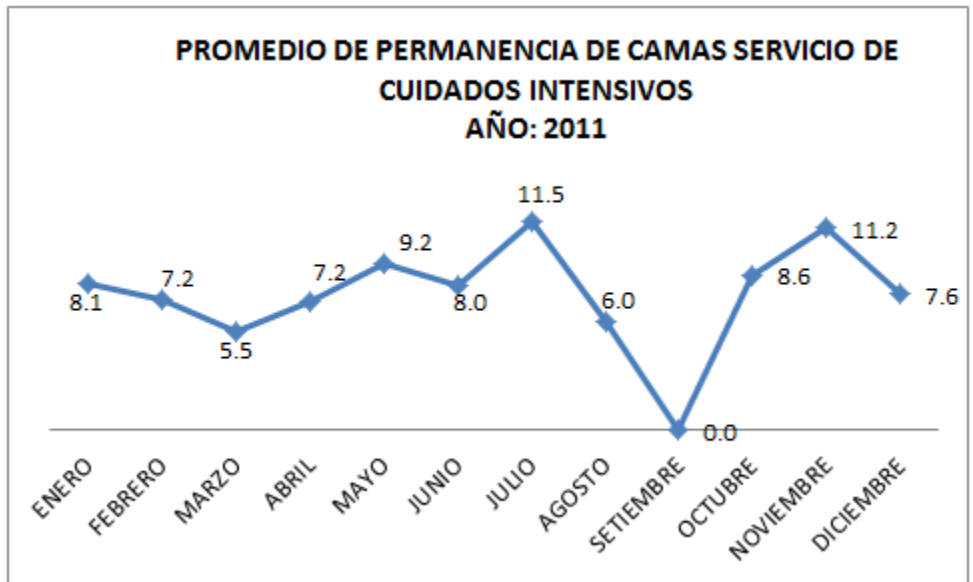


**PROMEDIO DE PERMANENCIA DE CAMAS SERVICIO DE CUIDADOS INTENSIVOS  
AÑO: 2011**

MESES	Nº DIAS DE ESTANC. PAC. EGRESADOS DE UCI	Nº DE EGRESOS UCI	PROMEDIO DE PERMANENCIA UCI
ENERO	122	15	8.1
FEBRERO	122	17	7.2
MARZO	126	23	5.5
ABRIL	93	13	7.2
MAYO	138	15	9.2
JUNIO	120	15	8.0
JULIO	150	13	11.5
AGOSTO	137	23	6.0
SETIEMBRE	120	11	0.0
OCTUBRE	129	15	8.6
NOVIEMBRE	145	13	11.2
DICIEMBRE	144	19	7.6

FUENTE: EGRESOS HOSPITALARIOS

OFICINA DE ESTADISTICA E INFORMATICA - HEJCU

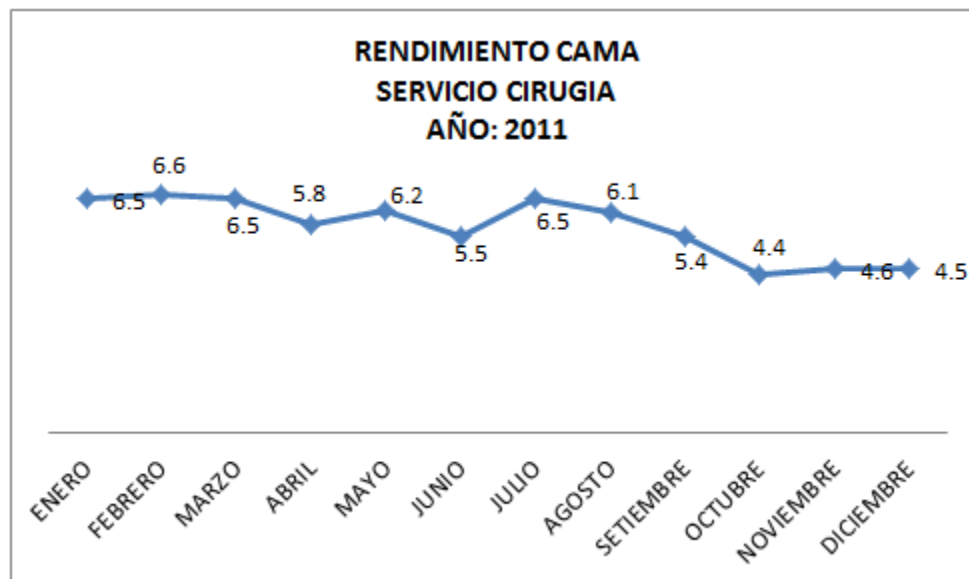


**RENDIMIENTO CAMA SERVICIO CIRUGIA  
AÑO: 2011**

MESES	Nº DE EGRESOS CIRUGIA	Nº CAMAS DISPONIBLE CIRUGIA	RENDIMIENTO CAMA CIRUGIA
ENERO	169	26	6.5
FEBRERO	172	26	6.6
MARZO	169	26	6.5
ABRIL	150	26	5.8
MAYO	160	26	6.2
JUNIO	142	26	5.5
JULIO	168	26	6.5
AGOSTO	158	26	6.1
SETIEMBRE	141	26	5.4
OCTUBRE	162	37	4.4
NOVIEMBRE	169	37	4.6
DICIEMBRE	168	37	4.5

FUENTE: EGRESOS HOSPITALARIOS

OFICINA DE ESTADISTICA E INFORMATICA - HEJCU

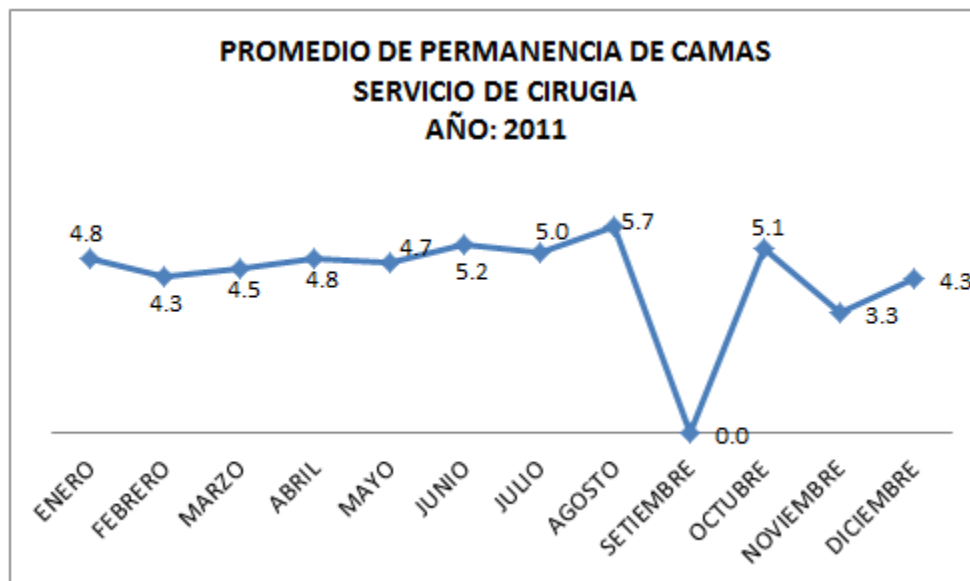


**PROMEDIO DE PERMANENCIA DE CAMAS SERVICIO DE CIRUGIA  
AÑO: 2011**

MESES	Nº DIAS DE ESTANC. PAC. EGRESADOS DE CIRUGIA	Nº DE EGRESOS CIRUGIA	PROMEDIO DE PERMANENCIA CIRUGIA
ENERO	813	169	4.8
FEBRERO	747	172	4.3
MARZO	767	169	4.5
ABRIL	724	150	4.8
MAYO	755	160	4.7
JUNIO	741	142	5.2
JULIO	841	168	5.0
AGOSTO	903	158	5.7
SEPTIEMBRE	654	141	0.0
OCTUBRE	825	162	5.1
NOVIEMBRE	562	169	3.3
DICIEMBRE	720	168	4.3

FUENTE: EGRESOS HOSPITALARIOS

OFICINA DE ESTADISTICA E INFORMATICA - HEJCU

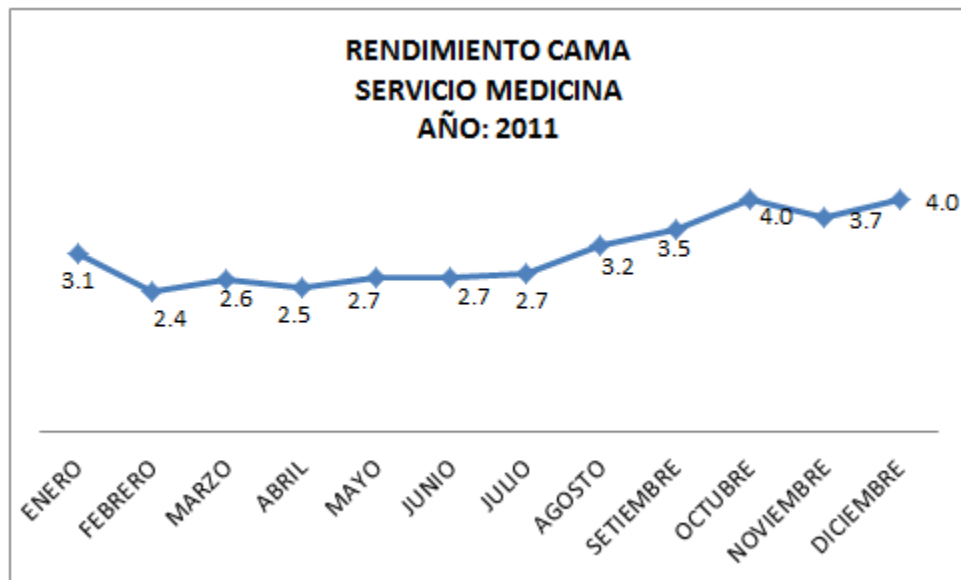


**RENDIMIENTO CAMA SERVICIO MEDICINA  
AÑO: 2011**

MESES	Nº DE EGRESOS MEDICINA	Nº CAMAS DISPONIBLE MEDICINA	RENDIMIENTO CAMA MEDICINA
ENERO	80	26	3.1
FEBRERO	63	26	2.4
MARZO	68	26	2.6
ABRIL	65	26	2.5
MAYO	69	26	2.7
JUNIO	69	26	2.7
JULIO	71	26	2.7
AGOSTO	84	26	3.2
SETIEMBRE	91	26	3.5
OCTUBRE	80	20	4.0
NOVIEMBRE	74	20	3.7
DICIEMBRE	80	20	4.0

FUENTE: EGRESOS HOSPITALARIOS

OFICINA DE ESTADISTICA E INFORMATICA - HEJCU



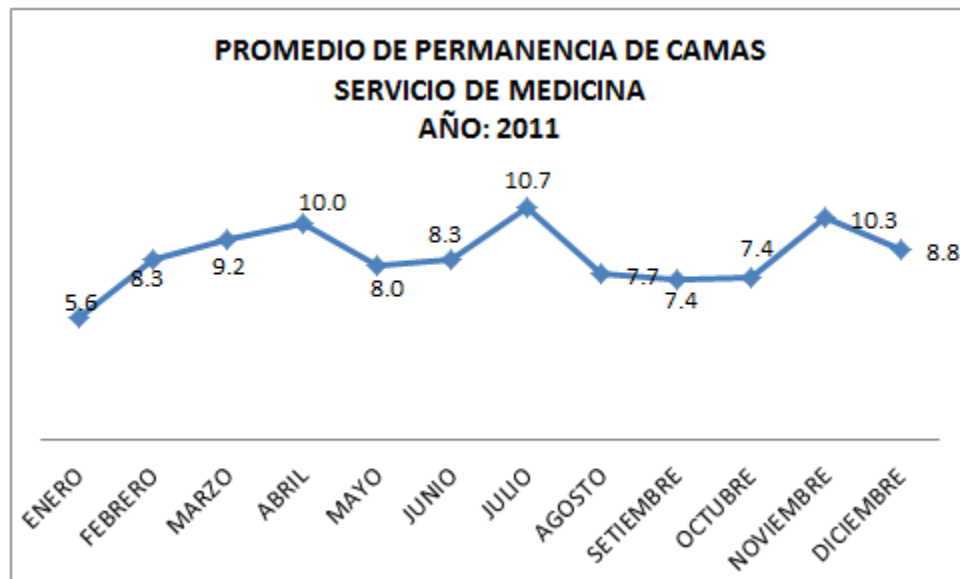


**PROMEDIO DE PERMANENCIA DE CAMAS SERVICIO DE MEDICINA  
AÑO: 2011**

MESES	Nº DIAS DE ESTANC. PAC. EGRESADOS DE MEDICINA	Nº DE EGRESOS MEDICINA	PROMEDIO DE PERMANENCIA MEDICINA
ENERO	449	80	5.6
FEBRERO	521	63	8.3
MARZO	625	68	9.2
ABRIL	647	65	10.0
MAYO	551	69	8.0
JUNIO	571	69	8.3
JULIO	758	71	10.7
AGOSTO	643	84	7.7
SETIEMBRE	676	91	7.4
OCTUBRE	595	80	7.4
NOVIEMBRE	759	74	10.3
DICIEMBRE	700	80	8.8

FUENTE: EGRESOS HOSPITALARIOS

OFICINA DE ESTADISTICA E INFORMATICA - HEJCU

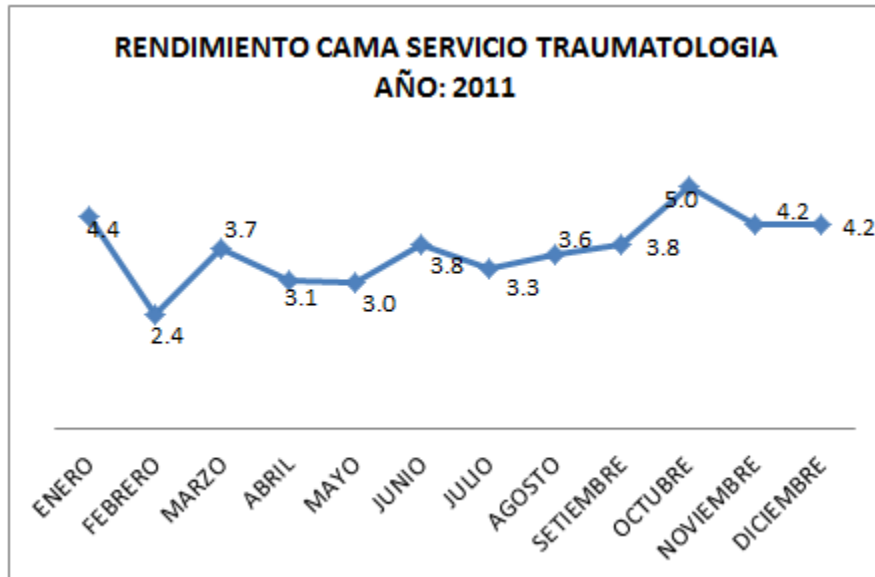


**RENDIMIENTO CAMA SERVICIO TRAUMATOLOGIA  
AÑO: 2011**

MESES	Nº DE EGRESOS TRAUMATOLOGIA	Nº CAMAS DISPONIBLE TRAUMATOLOGIA	RENDIMIENTO CAMA TRAUMATOLOGIA
ENERO	61	14	4.4
FEBRERO	33	14	2.4
MARZO	52	14	3.7
ABRIL	43	14	3.1
MAYO	42	14	3.0
JUNIO	53	14	3.8
JULIO	46	14	3.3
AGOSTO	50	14	3.6
SETIEMBRE	53	14	3.8
OCTUBRE	70	14	5.0
NOVIEMBRE	59	14	4.2
DICIEMBRE	59	14	4.2

FUENTE: EGRESOS HOSPITALARIOS

OFICINA DE ESTADISTICA E INFORMATICA - HEJCU

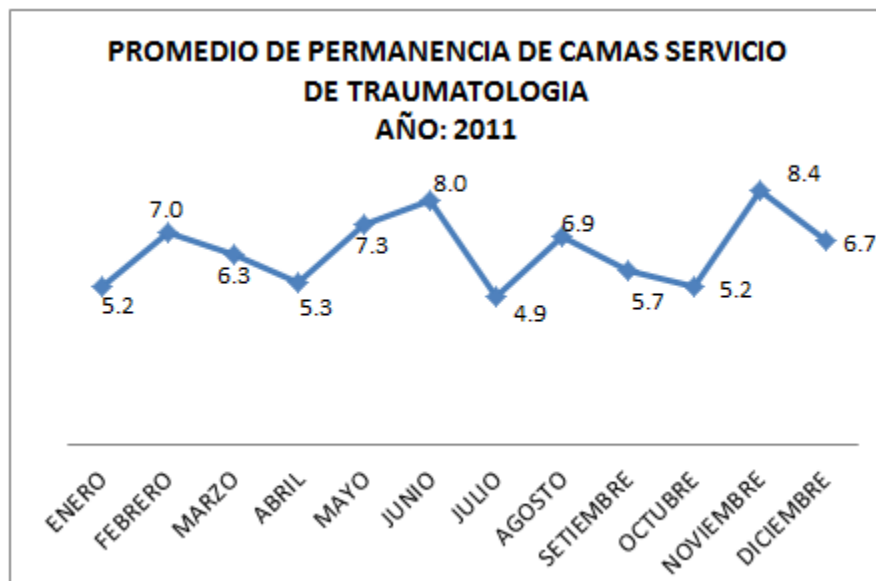


**PROMEDIO DE PERMANENCIA DE CAMAS SERVICIO DE TRAUMATOLOGIA  
AÑO: 2011**

MESES	Nº DIAS DE ESTANC. PAC. EGRESADOS DE TRAUMATOLOGIA	Nº DE EGRESOS TRAUMATOLOGIA	PROMEDIO DE PERMANENCIA TRAUMATOLOGIA
ENERO	319	61	5.2
FEBRERO	230	33	7.0
MARZO	327	52	6.3
ABRIL	229	43	5.3
MAYO	305	42	7.3
JUNIO	426	53	8.0
JULIO	226	46	4.9
AGOSTO	344	50	6.9
SETIEMBRE	303	53	5.7
OCTUBRE	365	70	5.2
NOVIEMBRE	494	59	8.4
DICIEMBRE	398	59	6.7

FUENTE: EGRESOS HOSPITALARIOS

OFICINA DE ESTADISTICA E INFORMATICA - HEJCU

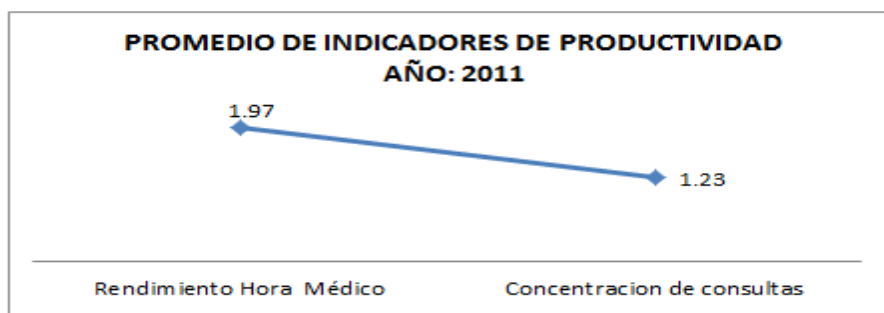


## INDICADORES DE EMERGENCIA Y URGENCIA AÑO: 2011

INDICADORES DE PRODUCTIVIDAD AÑO: 2011													
INDICADORES	Ene.	Feb.	Mar.	Abr.	May.	Jun.	Jul.	Ago.	Set.	Oct.	Nov.	Dic.	Promedio
Rendimiento Hora Médico	2.26	2.57	2.03	2.40	2.05	1.72	1.64	1.77	1.71	1.99	1.74	1.74	1.97
Concentracion de consultas	1.24	1.24	1.24	1.22	1.22	1.22	1.20	1.25	1.23	1.22	1.25	1.19	1.23

FUENTE: SIGHOS

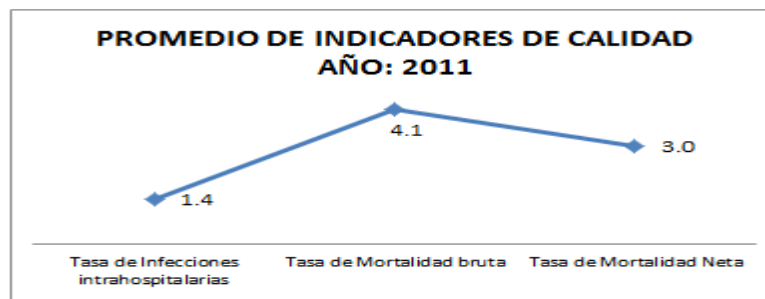
OFICINA DE ESTADISTICA E INFORMATICA - HEJCU



INDICADORES DE CALIDAD AÑO: 2011													
INDICADORES	Ene.	Feb.	Mar.	Abr.	May.	Jun.	Jul.	Ago.	Set.	Oct.	Nov.	Dic.	Promedio
Tasa de Infecciones intrahospitalaria:	0.65	0.37	1.73	1.94	1.48	1.89	0.7	1.03	1.4	0.64	2.65	1.95	1.4
Tasa de Mortalidad bruta	4.52	2.99	3.11	4.26	2.95	4.15	4.91	3.77	5.26	2.56	3.31	7.17	4.1
Tasa de Mortalidad Neta	2.9	1.87	2.42	3.1	2.21	3.41	2.81	2.74	4.21	1.28	2.65	6.19	3.0

FUENTE: SIGHOS

OFICINA DE ESTADISTICA E INFORMATICA - HEJCU



INDICADORES DE EFICIENCIA AÑO: 2011													
INDICADORES	Ene.	Feb.	Mar.	Abr.	May.	Jun.	Jul.	Ago.	Set.	Oct.	Nov.	Dic.	Promedio
Nº de Análisis de laboratorio por consulta externa.	0.81	1.08	1.09	1.03	1.10	1.16	1.25	1.15	1.23	1.15	1.11	1.20	1.1

FUENTE: SIGHOS

OFICINA DE ESTADISTICA E INFORMATICA - HEJCU