

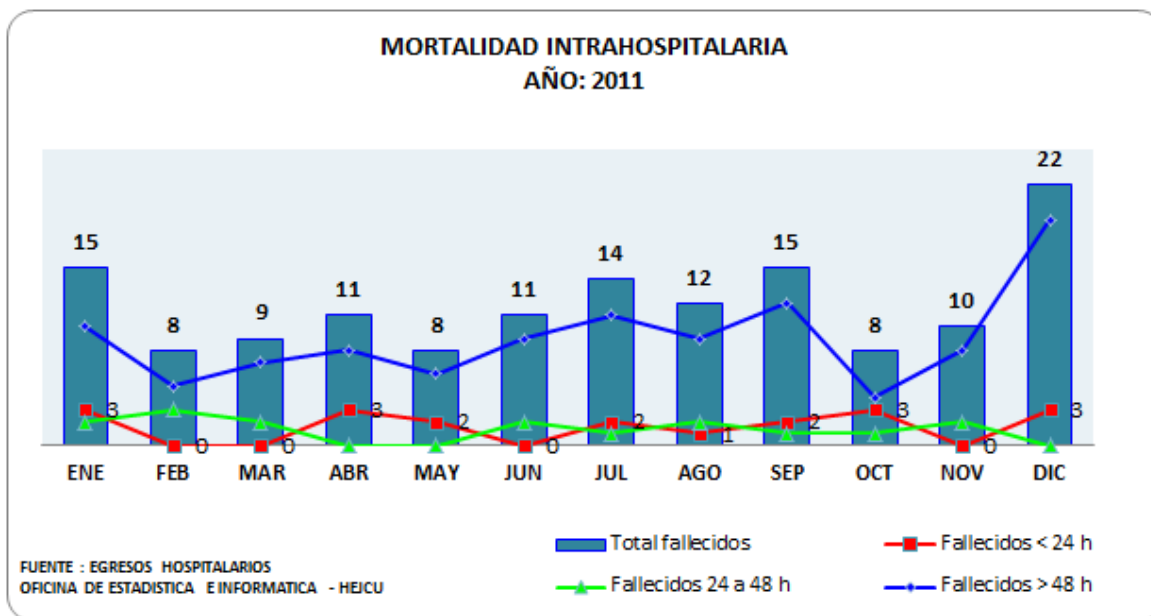
MORTALIDAD INTRAHOSPITALARIA

AÑO: 2011

MORTALIDAD INTRAHOSPITALARIA REGISTRADA POR MES																									
AÑO: 2011																									
MORTALIDAD	ENE		FEB		MAR		ABR		MAY		JUN		JUL		AGO		SET		OCT		NOV		DIC		EGRES
	311	%	270	%	301	%	258	%	271	%	264	%	285	%	294	%	285	%	312	%	302	%	307	%	
Total fallecidos	15	4.8	8	3.0	9	3.0	11	4.3	8	3.0	11	4.2	14	4.9	12	4.1	15	5.3	8	2.6	10	3.3	22	7.2	143
Fallecidos < 24 h	3	1.0	0	0.0	0	0.0	3	1.2	2	0.7	0	0.0	2	0.7	1	0.3	2	0.7	3	3.0	0	0.0	3	1.0	19
Fallecidos 24 a 48 h	2	0.6	3	1.1	2	0.7	0	0.0	0	0.0	2	0.8	1	0.4	2	0.7	1	0.4	1	1.0	2	0.7	0	0.0	16
Fallecidos > 48 h	10	3.2	5	1.9	7	2.3	8	3.1	6	2.2	9	3.4	11	3.9	9	3.1	12	4.2	4	4.0	8	2.6	19	6.2	108
Mortalidad Bruta	4.5		3.0		3.0		4.3		3.0		4.2		4.9		3.7		5.3		2.6		3.3		7.2		4.1
Mortalidad Neta	2.9		1.9		2.3		3.1		2.2		3.4		2.8		2.7		4.2		1.3		2.6		6.2		3.1

FUENTE: EGRESOS HOSPITALARIOS

OFICINA DE ESTADISTICA E INFORMATICA-HEJCU

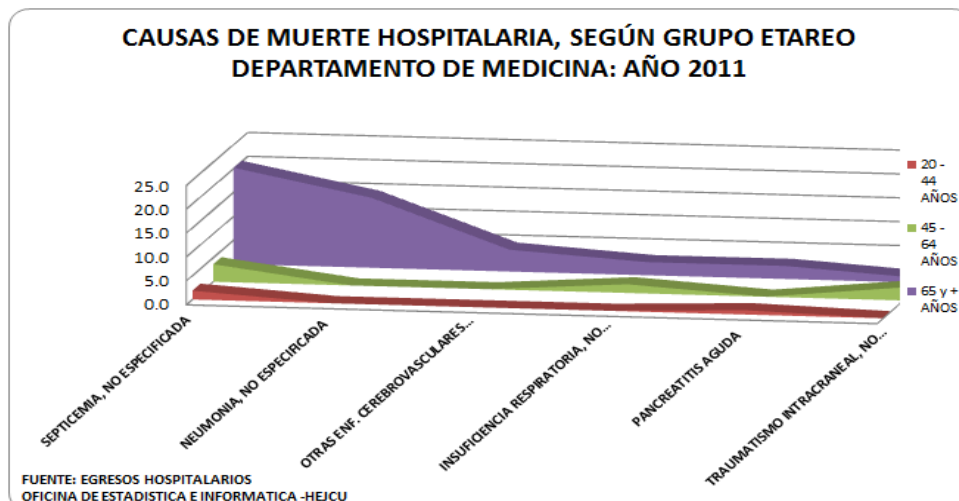
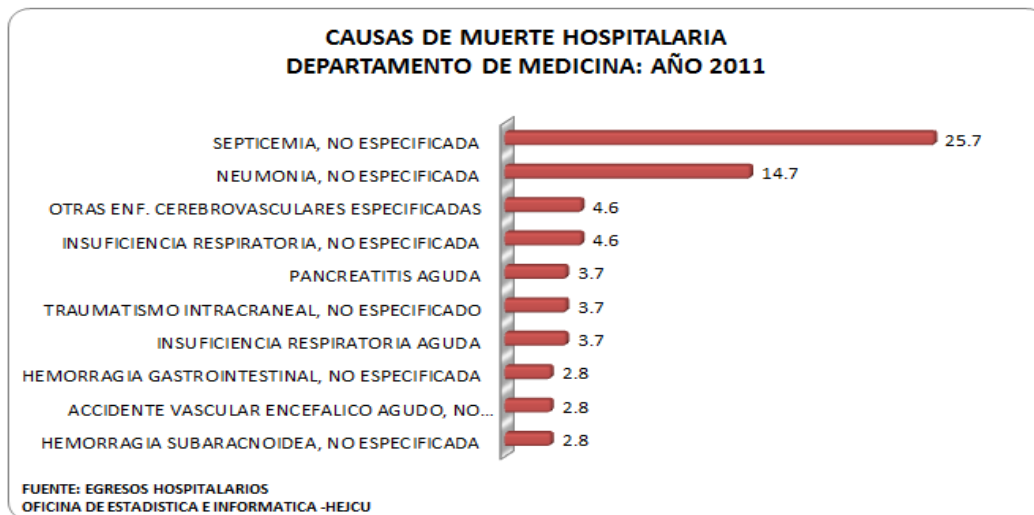


MORTALIDAD INTRAHOSPITALARIA SEGÚN DEPARTAMENTOS

AÑO: 2011

CAUSAS DE MUERTE HOSPITALARIA, SEGÚN GRUPO ETAREO DEPARTAMENTO DE MEDICINA: AÑO 2011								
CAUSAS	20 - 44 AÑOS		45 - 64 AÑOS		65 y + AÑOS		Total	
	N	%	N	%	N	%	N	%
Total	10	9.174	24	22.0	75	68.81	109	100.0
SEPTICEMIA, NO ESPECIFICADA	2	1.8	4	3.7	22	20.2	28	25.7
NEUMONIA, NO ESPECIFICADA	0	0.0	0	0.0	16	14.7	16	14.7
OTRAS ENF. CEREBROVASCULARES ESPECIFICADAS	0	0.0	0	0.0	5	4.6	5	4.6
INSUFICIENCIA RESPIRATORIA, NO ESPECIFICADA	0	0.0	2	1.8	3	2.8	5	4.6
PANCREATITIS AGUDA	1	0.9	0	0.0	3	2.8	4	3.7
TRAUMATISMO INTRACRANEAL, NO ESPECIFICADO	0	0.0	3	2.8	1	0.9	4	3.7
INSUFICIENCIA RESPIRATORIA AGUDA	0	0.0	3	2.8	1	0.9	4	3.7
HEMORRAGIA GASTROINTESTINAL, NO ESPECIFICADA	0	0.0	2	1.8	1	0.9	3	2.8
ACCIDENTE VASCULAR ENCEFALICO AGUDO, NO ESPECIFICADO COMO HE	0	0.0	1	0.9	2	1.8	3	2.8
HEMORRAGIA SUBARACNOIDEA, NO ESPECIFICADA	1	0.9	0	0.0	2	1.8	3	2.8
INSUFICIENCIA CARDIACA, NO ESPECIFICADA	1	0.9	0	0.0	1	0.9	2	1.8
BRONCONEUMONIA, NO ESPECIFICADA	0	0.0	1	0.9	1	0.9	2	1.8
LESION CEREBRAL ANOXICA, NO CLASIFICADA EN OTRA PARTE	1	0.9	0	0.0	1	0.9	2	1.8
INSUFICIENCIA HEPATICA, NO ESPECIFICADA	0	0.0	1	0.9	1	0.9	2	1.8
OTROS TRASTORNOS DEL SISTEMA NERVIOSO CONSECUTIVOS A PROCEDIMI	0	0.0	0	0.0	1	0.9	1	0.9
RESTO DE DIAGNOSTICOS	4	3.7	7	6.4	14	12.8	25	22.9

FUENTE: EGRESOS HOSPITALARIOS
OFICINA DE ESTADISTICA E INFORMATICA



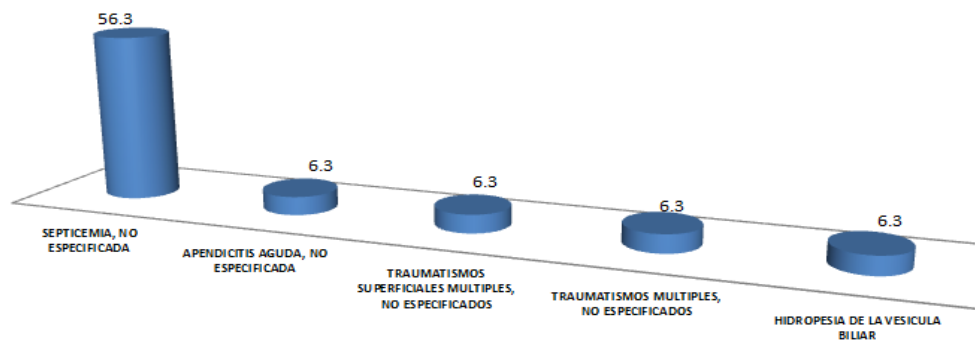
**CAUSAS DE MUERTE HOSPITALARIA, SEGÚN GRUPO ETAREO
DEPARTAMENTO DE CIRUGIA: AÑO 2011**

CAUSAS	20 - 44 AÑOS		45 - 64 AÑOS		65 y + AÑOS		Total	
	N	%	N	%	N	%	N	%
Total	5	31.3	1	1.6	10	62.5	16	100.0
SEPTICEMIA, NO ESPECIFICADA	1	6.3	1	1.6	7	43.8	9	56.3
APENDICITIS AGUDA, NO ESPECIFICADA	1	6.3	0	0.0	0	0.0	1	6.3
TRAUMATISMOS SUPERFICIALES MÚLTIPLES, NO ESPECIFICADOS	1	6.3	0	0.0	0	0.0	1	6.3
TRAUMATISMOS MÚLTIPLES, NO ESPECIFICADOS	1	6.3	0	0.0	0	0.0	1	6.3
HIDROPESIA DE LA VESÍCULA BILIAR	0	0.0	0	0.0	1	6.3	1	6.3
TUMOR MALIGNO DE LA UNIÓN RECTOSIGMOIDEA	0	0.0	0	0.0	1	6.3	1	6.3
ANEURISMA DE LA AORTA ABDOMINAL, SIN MENCIÓN DE RUPTURA	0	0.0	0	0.0	1	6.3	1	6.3
SÍNDROME DE POSTCARDIOTOMIA	1	6.3	0	0.0	0	0.0	1	6.3

FUENTE: EGRESOS HOSPITALARIOS

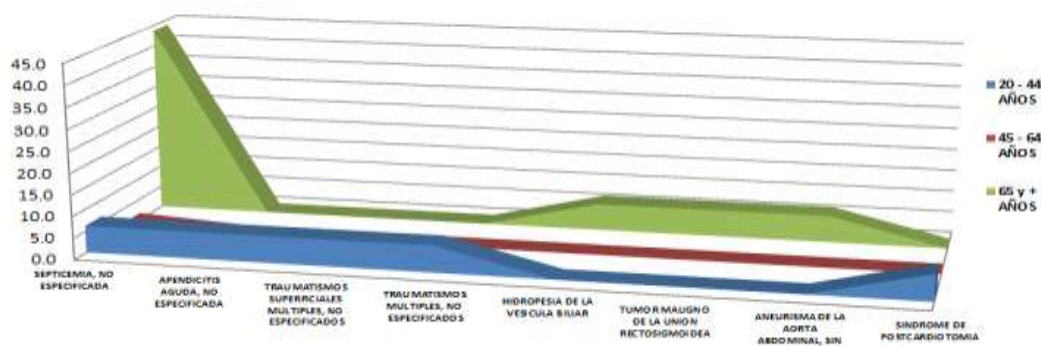
OFICINA DE ESTADÍSTICA E INFORMÁTICA

**CAUSAS DE MUERTE HOSPITALARIA
DEPARTAMENTO DE CIRUGIA: AÑO 2011**



FUENTE: EGRESOS HOSPITALARIOS
OFICINA DE ESTADÍSTICA E INFORMÁTICA -HEJCU

**CAUSAS DE MUERTE HOSPITALARIA, SEGÚN GRUPO ETAREO
DEPARTAMENTO DE CIRUGIA: AÑO 2011**



FUENTE: EGRESOS HOSPITALARIOS
OFICINA DE ESTADÍSTICA E INFORMÁTICA -HEJCU

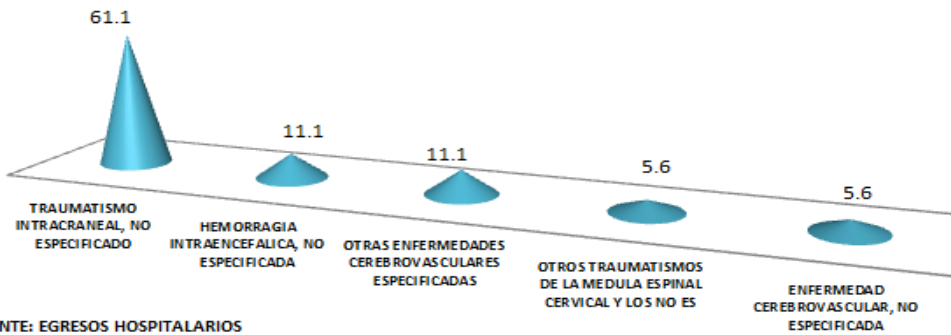
**CAUSAS DE MUERTE HOSPITALARIA, SEGÚN GRUPO ETAREO
DEPARTAMENTO DE NEUROCIRUGIA: AÑO 2011**

CAUSAS	20 - 44 AÑOS		45 - 64 AÑOS		65 y + AÑOS		Total	
	N	%	N	%	N	%	N	%
Total	3	16.7	7	38.9	8	44.4	18	100.0
TRAUMATISMO INTRACRANEAL, NO ESPECIFICADO	3	16.7	4	22.2	4	22.2	11	61.1
HEMORRAGIA INTRAENCEFALICA, NO ESPECIFICADA	0	0.0	1	5.6	1	5.6	2	11.1
OTRAS ENFERMEDADES CEREBROVASCULARES ESPECIFICADAS	0	0.0	0	0.0	2	11.1	2	11.1
OTROS TRAUMATISMOS DE LA MEDULA ESPINAL CERVICAL Y LOS NO ES	0	0.0	1	5.6	0	0.0	1	5.6
ENFERMEDAD CEREBROVASCULAR, NO ESPECIFICADA	0	0.0	1	5.6	0	0.0	1	5.6
SEPTICEMIA, NO ESPECIFICADA	0	0.0	0	0.0	1	5.6	1	5.6

FUENTE: EGRESOS HOSPITALARIOS

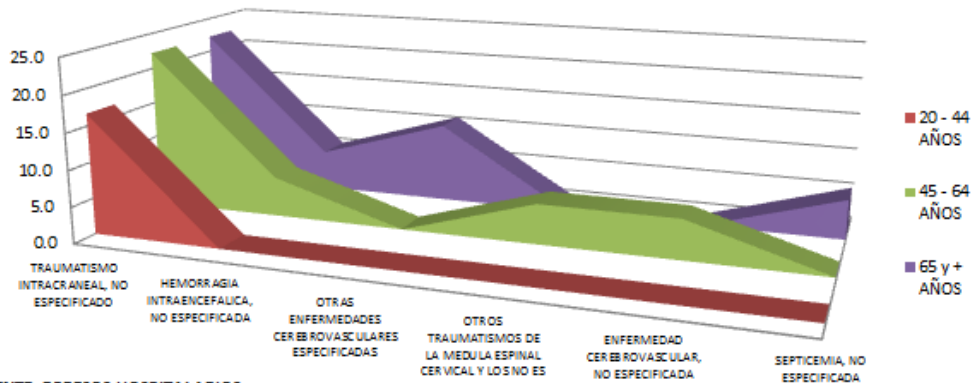
OFICINA DE ESTADISTICA E INFORMATICA

**CAUSAS DE MUERTE HOSPITALARIA, SEGÚN GRUPO ETAREO
DEPARTAMENTO DE NEUROCIRUGIA: AÑO 2011**



FUENTE: EGRESOS HOSPITALARIOS
OFICINA DE ESTADISTICA E INFORMATICA -HEJCU

**CAUSAS DE MUERTE HOSPITALARIA, SEGÚN GRUPO ETAREO
DEPARTAMENTO DE NEUROCIRUGIA: AÑO 2011**



FUENTE: EGRESOS HOSPITALARIOS
OFICINA DE ESTADISTICA E INFORMATICA -HEJCU