

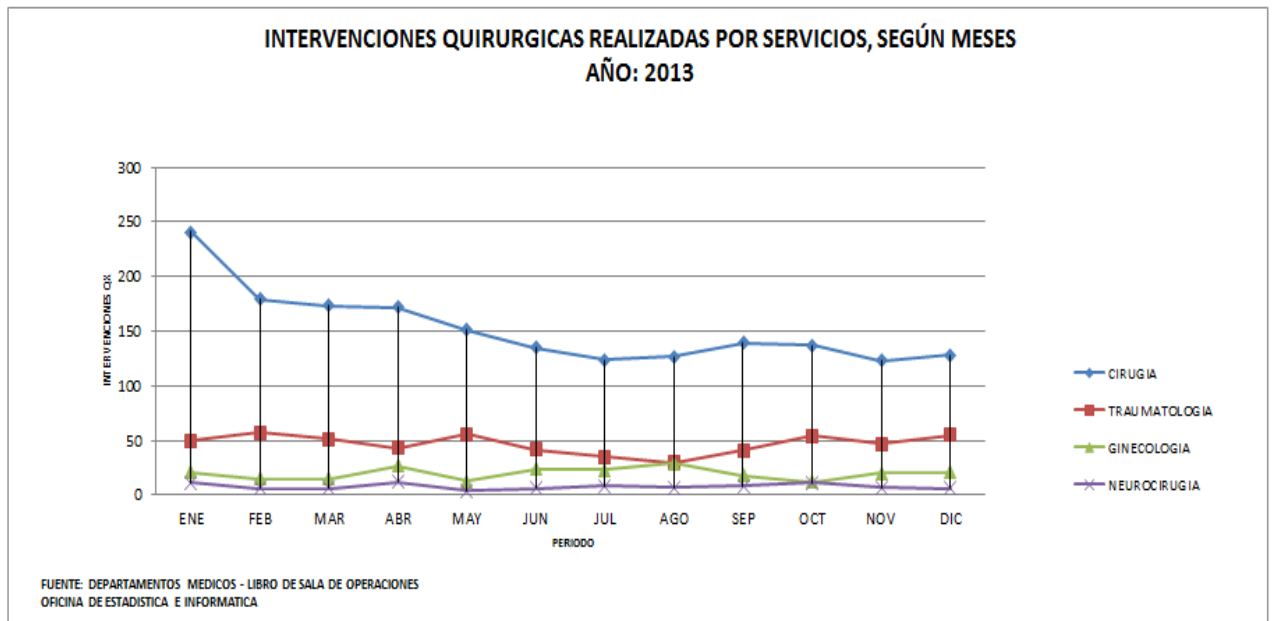
INTERVENCIONES QUIRURGICAS

AÑO: 2013

INTERVENCIONES QUIRURGICAS REALIZADAS POR SERVICIOS, SEGÚN MESES AÑO: 2013

SERVICIOS/ MESES	ENE	FEB	MAR	ABR	MAY	JUN	JUL	AGO	SET	OCT	NOV	DIC	TOTAL III TRIMESTRE	
	N	N	N	N	N	N	N	N	N	N	N	N	N	%
TOTAL	323	257	245	254	224	207	190	193	206	214	197	210	2099	100.0
CIRUGIA	241	179	173	172	151	135	124	127	139	137	123	128	1441	68.7
TRAUMATOLOGIA	50	57	51	43	56	42	35	30	41	54	47	55	405	19.3
GINECOLOGIA	21	15	15	27	13	24	23	29	18	12	20	21	185	8.8
NEUROCIRUGIA	11	6	6	12	4	6	8	7	8	11	7	6	68	3.2

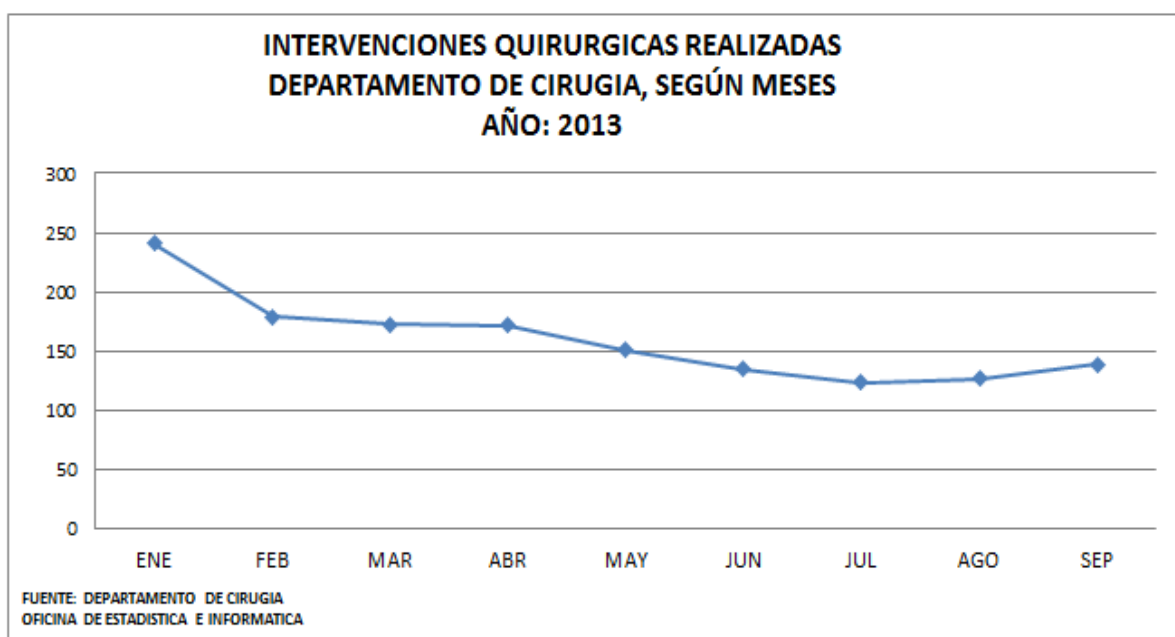
**FUENTE: DEPARTAMENTO MEDICOS - LIBRO DE SALA DE OPERACIONES
OFICINA DE ESTADISTICA E INFORMATICA**



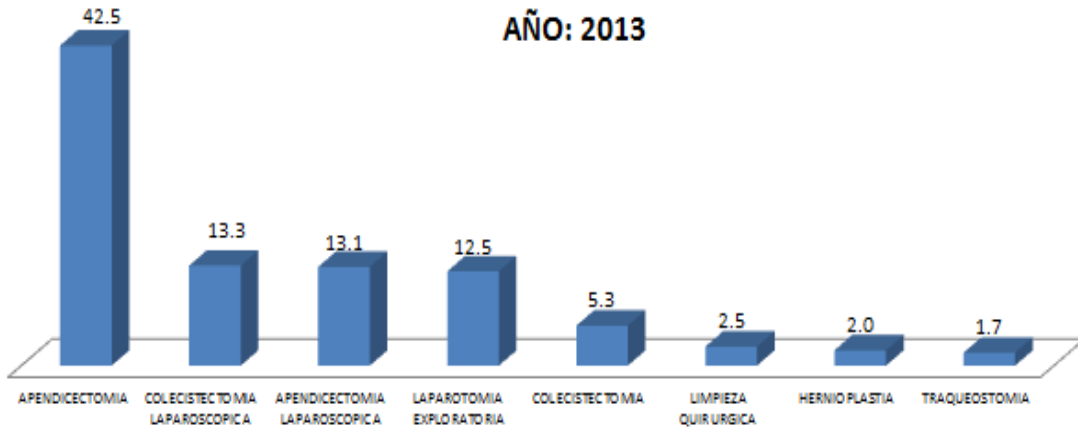
**INTERVENCIONES QUIRURGICAS REALIZADAS
DEPARTAMENTO DE CIRUGIA, SEGÚN MESES
AÑO: 2013**

OPERACIÓN EFECTUADA/ PERIODO	ENE	FEB	MAR	ABR	MAY	JUN	JUL	AGO	SET	OCT	NOV	DIC	TOTAL	
	N	N	N	N	N	N	N	N	N	N	N	N	N	%
TOTAL CIRUGIA	241	179	173	172	151	135	124	127	139	137	123	128	1829	100.0
APENDICECTOMIA	111	78	72	57	57	48	61	66	51	38	68	71	778	42.5
COLECISTECTOMIA LAPAROSCOPICA	20	23	21	38	24	20	18	8	25	26	9	11	243	13.3
APENDICECTOMIA LAPAROSCOPICA	19	16	28	26	26	29	15	10	20	26	14	11	240	13.1
LAPAROTOMIA EXPLORATORIA	42	26	17	21	13	18	16	15	18	10	16	17	229	12.5
COLECISTECTOMIA	25	15	9	4	3	4	1	11	5	4	7	9	97	5.3
LIMPIEZA QUIRURGICA	1	1	3	4	14	3	1	0	5	12	1	1	46	2.5
HERNIOPLASTIA	2	3	6	2	2	5	2	3	3	6	2	1	37	2.0
TRAQUEOSTOMIA	4	4	7	1	2	1	1	3	3	4	1	0	31	1.7
HERNIORRAFIA	12	5	4	1	3	5	2	2	0	0	2	0	36	2.0
LAPAROSCOPIA DIAGNOSTICA	1	1	1	2	3	0	3	1	1	1	1	1	16	0.9
CAMBIO DE SISTEMA VAC.	0	0	1	2	0	0	0	2	2	5	0	0	12	0.7
EVENTROPLASTIA	0	1	2	1	1	0	0	1	1	0	0	0	7	0.4
RETIRO DE TAPONAMINETO	2	1	1	0	0	0	0	1	0	0	0	0	5	0.4
TORACOTOMIA EXPLORATORIA	0	0	0	0	0	0	0	1	0	2	1	1	5	0.7
EXTIRPACION LIPOMA - TUMOR	1	0	0	0	0	0	0	0	0	0	1	2	4	0.2
DRENAJE TORACICO	0	0	0	2	0	0	0	0	2	0	0	0	4	0.2
REDUCCION DE FRACTURA NASAL	0	0	0	0	2	0	0	0	2	0	0	0	4	0.2
RESTITUCION TRANSITO INTESTINAL	0	0	0	1	0	1	2	0	0	0	0	0	4	0.2
EXPLORACION DE VIAS BILIARES	0	0	0	0	0	0	0	0	1	1	0	1	3	0.2
FISTULOTOMIA PERINEAL	0	1	0	1	0	0	0	0	0	0	0	0	2	0.1
RESTO DE INTERVENCIONES	1	4	1	9	1	1	2	3	0	2	0	2	26	1.4

FUENTE: DEPARTAMENTO DE CIRUGIA
OFICINA DE ESTADISTICA E INFORMATICA



**INTERVENCIONES QUIRURGICAS REALIZADAS
DEPARTAMENTO DE CIRUGIA
AÑO: 2013**



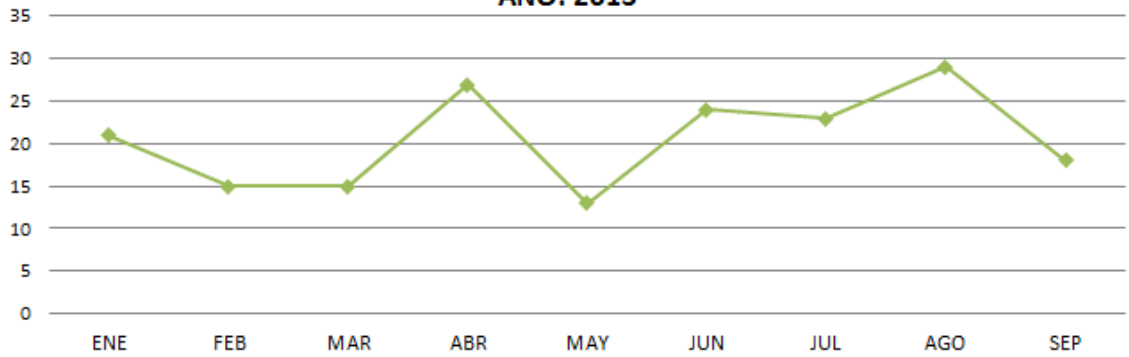
FUENTE: DEPARTAMENTO DE CIRUGIA
OFICINA DE ESTADISTICA E INFORMATICA

**INTERVENCIONES QUIRURGICAS REALIZADAS
SERVICIO DE GINECOLOGIA, SEGÚN MESES
AÑO: 2013**

OPERACIÓN EFECTUADA/ PERIODO	ENE	FEB	MAR	ABR	MAY	JUN	JUL	AGO	SET	OCT	NOV	DIC	TOTAL	
	N	N	N	N	N	N	N	N	N	N	N	N	N	%
TOTAL GINECOLOGIA	21	15	15	27	13	24	23	29	18	12	20	21	238	100.0
LEGRADO UTERINO	15	9	6	18	10	17	17	22	8	8	9	12	151	63.4
SALPINGUECTOMIA	0	0	2	5	1	0	4	2	2	3	6	6	31	13.0
QUISTECTOMIA	3	3	5	0	0	2	0	1	0	1	2	1	18	7.6
HISTERECTOMIA	0	3	1	0	1	0	1	0	1	0	0	0	7	2.9
ANEXECTOMIA LAPAROSCOPICA	2	0	0	0	0	2	0	0	2	0	1	1	8	3.4
CESAREA	0	0	0	1	0	2	0	2	0	0	0	1	6	2.5
MIOMECTOMIA	0	0	0	3	0	0	0	0	0	0	0	0	3	1.3
SUTURA DESGARRO VAGINAL	0	0	0	0	1	0	0	2	0	0	2	0	5	2.1
CAUTERIZACION DRILLING OVARIO	0	0	1	0	0	0	1	0	0	0	0	0	2	0.8
DEBRIDACION HEMATOMA	1	0	0	0	0	0	0	0	1	0	0	0	2	0.8
OFORECTOMIA	0	0	0	0	0	0	0	0	2	0	0	0	2	0.8
LAPARATOMIA EXPLORATORIA	0	0	0	0	0	0	0	0	2	0	0	0	2	0.8
TUMORECTOMIA	0	0	0	0	0	1	0	0	0	0	0	0	1	0.4

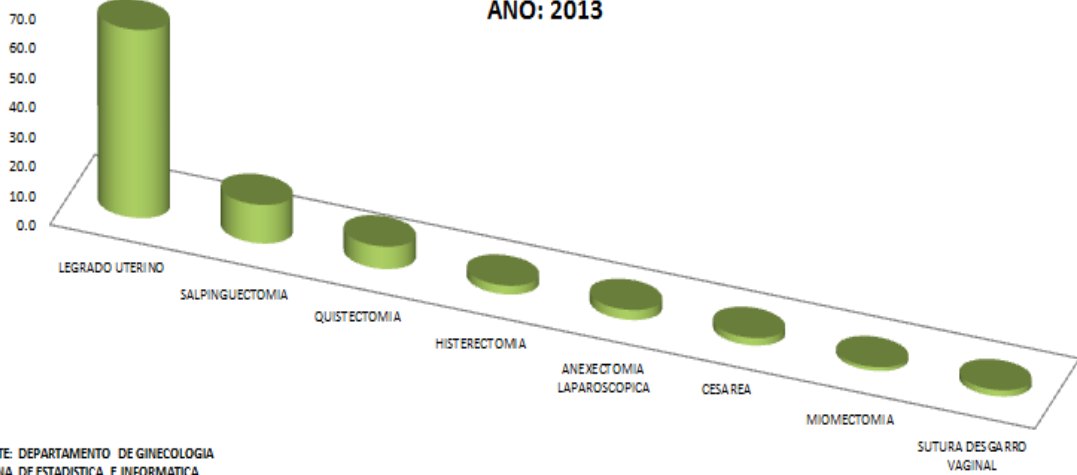
FUENTE: DEPARTAMENTO DE CIRUGIA
OFICINA DE ESTADISTICA E INFORMATICA

**INTERVENCIONES QUIRURGICAS REALIZADAS
SERVICIO DE GINECOLOGIA, SEGÚN MESES
AÑO: 2013**



FUENTE: DEPARTAMENTO DE GINECOLOGIA
OFICINA DE ESTADISTICA E INFORMATICA

**INTERVENCIONES QUIRURGICAS REALIZADAS
SERVICIO DE GINECOLOGIA
AÑO: 2013**



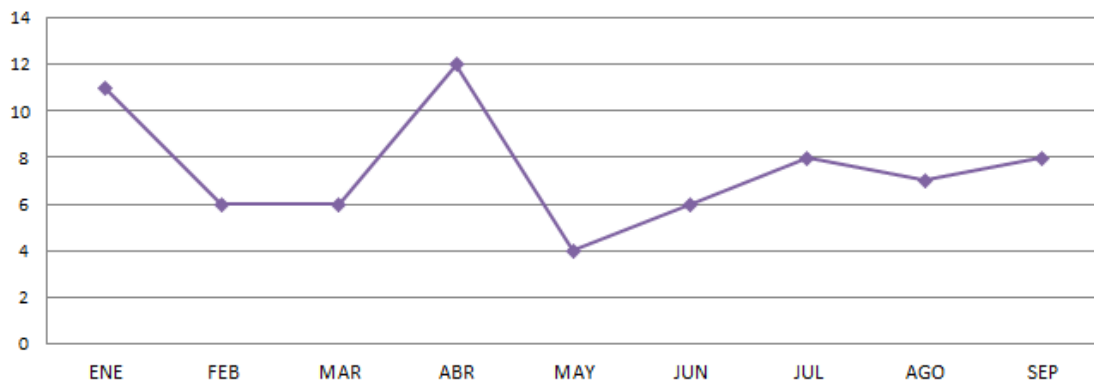
FUENTE: DEPARTAMENTO DE GINECOLOGIA
OFICINA DE ESTADISTICA E INFORMATICA

**INTERVENCIONES QUIRURGICAS REALIZADAS
DEPARTAMENTO DE NEUROCIROGIA, SEGÚN MESES
AÑO: 2013**

OPERACIÓN EFECTUADA/ PERIODO	ENE	FEB	MAR	ABR	MAY	JUN	JUL	AGO	SET	OCT	NOV	DIC	TOTAL	
	N	N	N	N	N	N	N	N	N	N	N	N	N	%
TOTAL NEUROCIROGIA	11	6	6	12	4	6	8	7	8	11	7	6	92	100.0
CRANEOTOMIA + EVACUACION DE HEMATOMA	1	2	3	0	0	0	0	3	3	7	2	2	23	25.0
EVACUACION DE HEMATOMA	1	0	0	5	3	2	5	0	0	0	0	0	16	17.4
RESECCION DE HERNIA	0	1	0	0	0	1	0	0	2	0	1	0	5	5.4
EVACUACION DE HEMATOMA SUBDURAL	4	0	0	0	0	0	0	0	0	0	0	0	4	4.3
CURA QUIRURGICA	0	0	0	0	0	1	0	1	0	2	0	0	4	4.3
CRANEOTOMIA DESCOMPRESIVA	0	0	0	2	0	0	0	0	0	1	0	0	3	3.3
LAMINECTOMIA+FIJACION TRANSPEDICULAR	0	2	0	0	0	0	0	0	0	0	0	0	2	2.2
CRANEOPLASTIA	0	0	0	1	0	0	0	1	0	0	0	0	2	2.2
ARTRODESIS CON GANCHOS SUBLAMINARES	0	0	0	0	0	1	0	0	0	0	0	0	1	1.1
ARTRODESIS+FIJACION TRANSPEDICULAR	0	0	1	0	0	0	0	0	0	0	0	0	1	1.1
ARTROSIS CERVICAL ANTERIOR	0	0	0	1	0	0	0	0	0	0	0	0	1	1.1
CIERRE DE FISTULA DORSAL	0	0	0	1	0	0	0	0	0	0	0	0	1	1.1
CRANEOPLASTIA CON FLAP - FIX	0	0	0	0	1	0	0	0	0	0	0	0	1	1.1
LAMINECTOMIA+ INSTRUMENTACION TRANSPEDICULAR	0	0	0	0	0	0	0	0	0	0	2	1	3	3.3
ARTROSIS CERVICAL POSTERIOR	0	0	0	0	0	0	0	0	0	0	0	1	1	1.1
ARTROSIS DE INSTRUMENTACION	0	0	0	0	0	0	0	2	1	0	0	0	3	3.3
DERIVACION VENTRICULAR EXTERNA	0	0	0	0	0	0	0	0	0	0	0	2	2	2.2
CRANEOPLASTIA MALLA TITANEO	0	0	0	0	0	0	1	0	0	0	0	0	1	1.1
COLOCACION DE MONITOR PIC INTRAVENTRICULAR	0	0	0	0	0	0	0	0	0	1	0	0	1	1.1
RESTO DE INTERVENCIONES	5	1	2	2	0	1	2	0	2	0	2	0	17	18.5

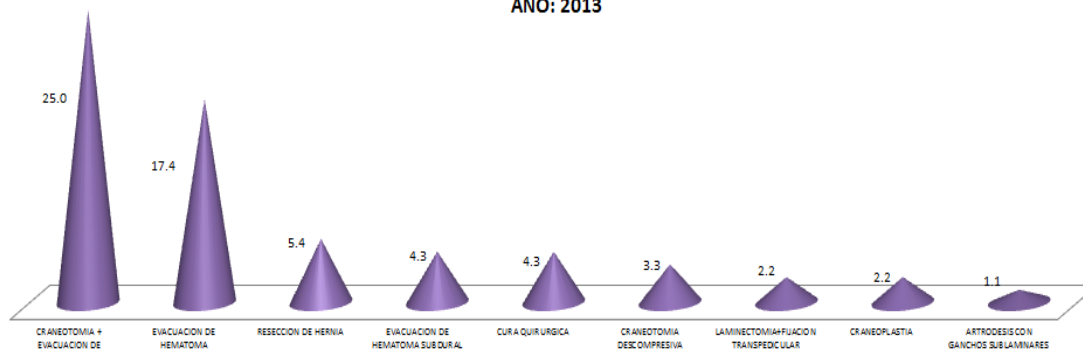
FUENTE: DEPARTAMENTO DE NEUROCIROGIA
OFICINA DE ESTADISTICA E INFORMATICA

**INTERVENCIONES QUIRURGICAS REALIZADAS
DEPARTAMENTO DE NEUROCIROGIA, SEGÚN MESES
AÑO: 2013**



FUENTE: DEPARTAMENTO DE NEUROCIROGIA
OFICINA DE ESTADISTICA E INFORMATICA

**INTERVENCIONES QUIRURGICAS REALIZADAS
DEPARTAMENTO DE NEUROCIRUGIA, SEGÚN MESES
AÑO: 2013**



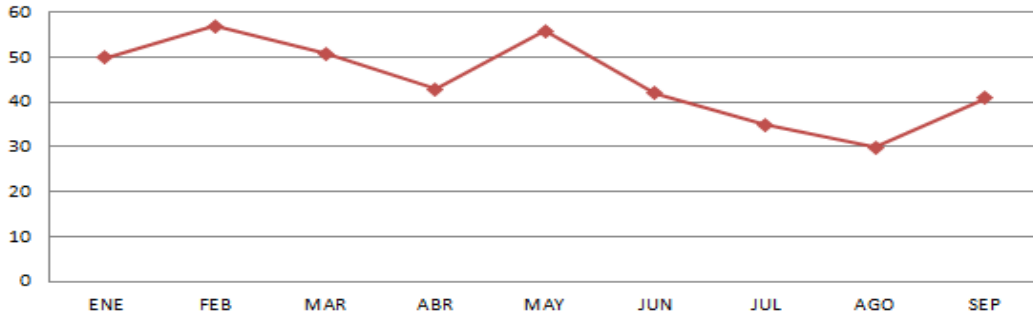
FUENTE: DEPARTAMENTO DE NEUROCIRUGIA
OFICINA DE ESTADISTICA E INFORMATICA

**INTERVENCIONES QUIRURGICAS REALIZADAS
DEPARTAMENTO DE TRAUMATOLOGIA, SEGÚN MESES
AÑO: 2013**

OPERACIÓN EFECTUADA/ PERIODO	ENE	FEB	MAR	ABR	MAY	JUN	JUL	AGO	SET	OCT	NOV	DIC	TOTAL	
	N	N	N	N	N	N	N	N	N	N	N	N	N	%
TOTAL TRAUMATOLOGIA	50	57	51	43	56	42	35	30	41	54	47	56	562	100.0
REDUCCION CRUENTA + OSTEOSINTESIS	9	16	12	10	26	6	10	4	5	8	8	7	121	21.5
REDUCCION ABIERTA + FIJACION INTERNA	4	10	15	9	10	11	4	6	8	7	11	10	105	18.7
LIMPIEZA QUIRURGICA	4	4	6	2	0	1	1	2	2	7	3	21	53	9.4
TENORRAFIA	8	2	1	0	3	5	2	2	2	0	3	1	29	5.2
ARTROPLASTIA PARCIAL DE CADERA	0	3	0	3	0	1	2	3	3	3	2	0	20	3.6
RETIRO DE IMPLANTE	2	1	1	2	1	2	2	2	0	1	1	0	15	2.7
ARTROPLASTIA TOTAL DE CADERA	1	2	0	1	3	0	0	1	1	2	0	2	13	2.3
ARTROSCOPIA	1	5	4	0	2	0	0	0	0	0	0	0	12	2.1
AMPUTACION SUPRACONDILEA MIEMBRO INFE	1	1	0	0	0	0	1	0	2	0	1	0	6	1.1
REDUCCION INCRUENTA	0	0	0	0	0	1	1	3	0	0	0	0	5	0.9
CURA QUIRURGICA	1	1	1	0	0	1	0	0	0	0	0	0	4	0.7
FIJACION EXTERNA	0	0	1	3	0	0	0	0	0	0	0	0	4	0.7
REDUCCION CRUENTA + OSTEOSINTESIS + TENO	2	0	0	0	1	0	0	0	0	0	0	0	3	0.5
REDUCCION CRUENTA + OSTEOSINTESIS + TORN	1	2	0	0	0	0	0	0	0	0	0	0	3	0.5
OSTEOSINTESIS	2	0	0	0	0	0	0	1	0	0	0	0	3	0.5
REDUCCION CRUENTA + FIJACION EXTERNA	0	0	0	2	0	0	0	0	1	0	0	0	3	0.5
LIMPIEZA QUIRURGICA + REDUCCION	1	1	0	0	0	0	0	0	1	0	0	0	3	0.5
LIMPIEZA QUIRURGICA + FIJACION EXTERNA	0	2	0	0	0	1	0	0	0	0	0	0	3	0.5
AMPUTACION DEDO DE LA MANO	0	0	0	1	2	0	0	0	0	0	0	0	3	0.5
REDUCCION ABIERTA + FIJACION INTERNA + INJ	0	0	0	1	0	0	1	0	0	0	0	1	3	0.5
RESTO DE INTERVENCIONES	13	7	10	9	8	13	11	6	16	26	18	14	151	26.9

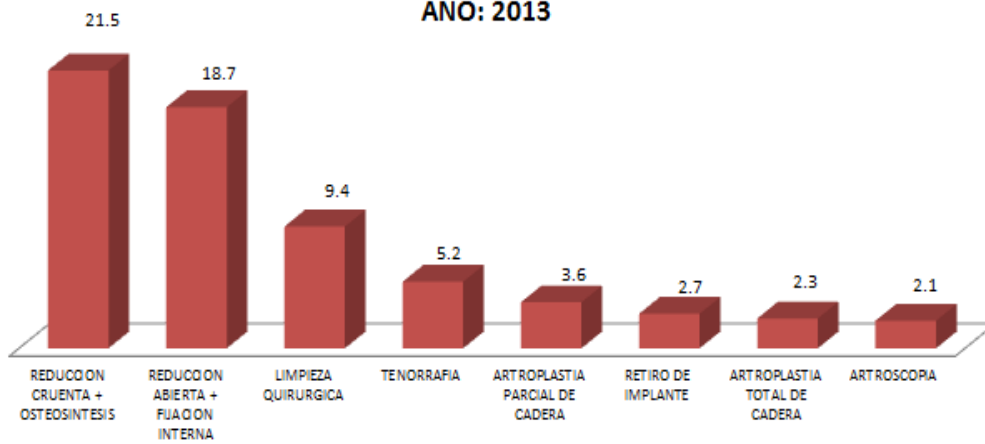
FUENTE: LIBRO DE SALA DE OPERACIONES
OFICINA DE ESTADISTICA E INFORMATICA - HEJCU

**INTERVENCIONES QUIRURGICAS REALIZADAS
DEPARTAMENTO DE TRAUMATOLOGIA, SEGÚN MESES
AÑO: 2013**



FUENTE: LIBRO DE SALA DE OPERACIONES
OFICINA DE ESTADISTICA E INFORMATICA

**INTERVENCIONES QUIRURGICAS REALIZADAS
DEPARTAMENTO DE TRAUMATOLOGIA
AÑO: 2013**



FUENTE: LIBRO DE SALA DE OPERACIONES
OFICINA DE ESTADISTICA E INFORMATICA