

INTERVENCIONES QUIRURGICAS AÑO: 2012

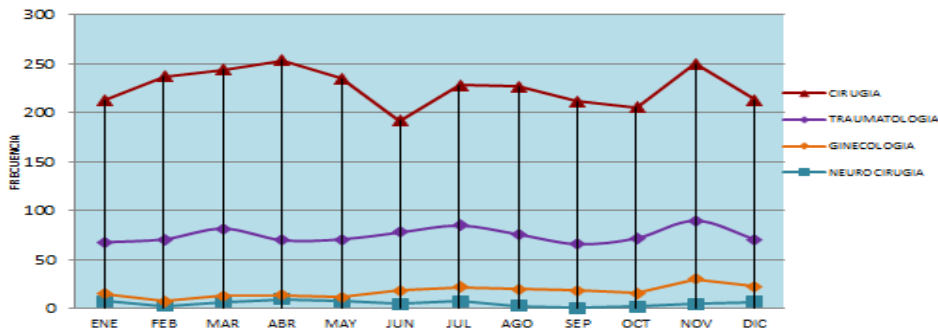
INTERVENCIONES QUIRURGICAS POR SERVICIOS, SEGÚN MESES AÑO: 2012

SERVICIOS / MESES	ENE	FEB	MAR	ABR	MAY	JUN	JUL	AGO	SEP	OCT	NOV	DIC	TOTAL	
TOTAL	N	N	N	N	N	N	N	N	N	N	N	N	N	%
		213	237	244	254	235	192	228	227	212	206	250	213	2711
CIRUGIA	145	166	162	184	164	114	143	151	146	134	160	142	1811	66.8
TRAUMATOLOGIA	53	63	69	56	59	59	63	56	47	56	60	48	689	25.4
GINECOLOGIA	7	5	6	4	4	14	14	17	18	14	25	16	144	5.3
NEUROCIRUGIA	8	3	7	10	8	5	8	3	1	2	5	7	67	2.5

FUENTE: DEPARTAMENTOS MEDICOS - LIBRO DE SALA OPERACIONES

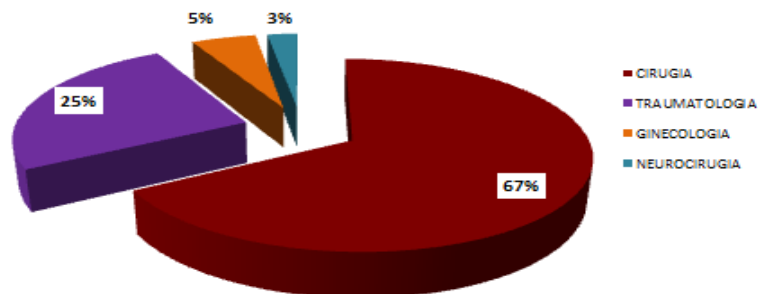
OFICINA DE ESTADISTICA E INFORMATICA - HEJCU

INTERVENCIONES QUIRURGICAS POR SERVICIOS, SEGÚN MESES AÑO: 2012



FUENTE: DEPARTAMENTOS MEDICOS - LIBRO DE SALA DE OPERACIONES
OFICINA DE ESTADISTICA E INFORMATICA - HEJCU

INTERVENCIONES QUIRURGICAS POR SERVICIOS AÑO: 2012

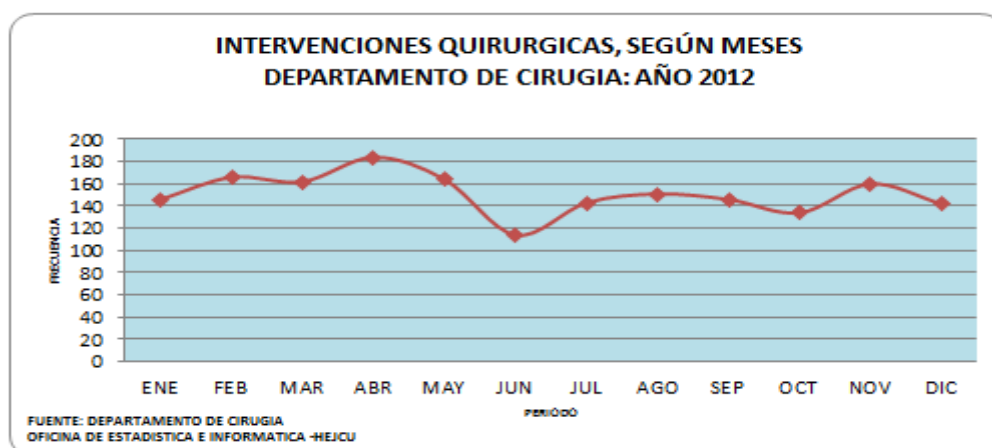
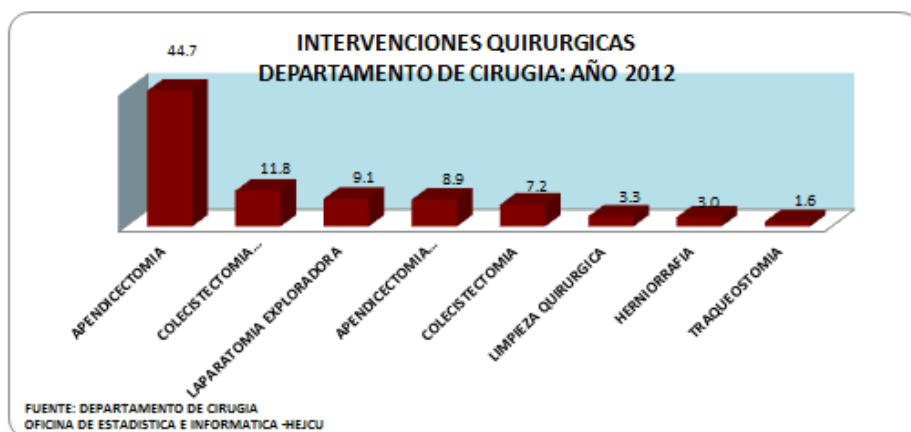


FUENTE: DEPARTAMENTOS MEDICOS - LIBRO DE SALA DE OPERACIONES
OFICINA DE ESTADISTICA E INFORMATICA - HEJCU

INTERVENCIONES QUIRURGICAS, SEGÚN MESES DEPARTAMENTO DE CIRUGIA: AÑO 2012

PROCEDIMIENTO / MESES	ENE	FEB	MAR	ABR	MAY	JUN	JUL	AGO	SEP	OCT	NOV	DIC	TOTAL	
TOTAL	N	N	N	N	N	N	N	N	N	N	N	N	N	%
	145	166	162	184	164	114	143	151	146	134	160	142	1811	100.0
APENDICECTOMIA	76	85	81	92	66	62	67	49	57	63	51	61	810	44.7
COLECISTECTOMIA LAPAROSCOPICA	21	21	22	26	12	10	16	21	20	10	20	14	213	11.8
LAPARATOMIA EXPLORADORA	14	11	9	18	15	14	17	18	17	17	0	15	165	9.1
APENDICECTOMIA LAPAROSCOPICA	1	10	17	13	14	4	5	20	21	18	25	13	161	8.9
COLECISTECTOMIA	11	10	10	9	22	11	15	16	4	9	6	7	130	7.2
LIMPIEZA QUIRURGICA	0	2	0	2	13	1	6	5	15	3	8	5	60	3.3
HERNIORRAFIA	10	7	10	7	6	2	6	0	5	0	2	0	55	3.0
TRAQUEOSTOMIA	3	3	6	3	2	1	3	0	0	1	4	3	29	1.6
LAPARASCOPIA EXPLORATORIA	0	0	0	0	0	0	0	0	0	0	21	0	21	1.2
CURA QUIRURGICA	0	2	0	1	1	0	0	3	0	4	1	2	14	0.8
DRENAJE TORACICO	0	5	1	1	1	1	0	1	0	0	2	0	12	0.7
HERNIOPLASTIA	0	0	0	0	0	0	0	0	0	1	7	2	10	0.6
LAPARASCOPIA DIAGNOSTICA	0	1	0	2	0	1	0	0	1	1	1	0	7	0.4
COLOCACION DE SONDAS SNY	1	1	0	0	0	0	1	0	0	3	0	1	7	0.4
HEMOSTASIA	0	0	0	0	0	1	0	5	0	0	0	0	6	0.3
RESTO DE INTERVENCIONES DE CIRUG	8	8	6	10	12	6	7	13	6	4	12	19	112	6.2

FUENTE: DEPARTAMENTO DE CIRUGIA
OFICINA DE ESTADISTICA E INFORMATICA - HEJCU

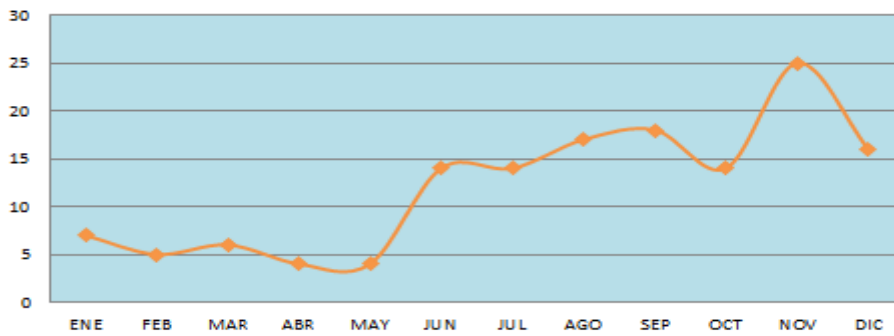


**INTERVENCIONES QUIRURGICAS, SEGÚN MESES
SERVICIO DE GINECOLOGIA: AÑO 2012**

PROCEDIMIENTO / MESES	ENE	FEB	MAR	ABR	MAY	JUN	JUL	AGO	SEP	OCT	NOV	DIC	TOTAL		
TOTAL	N	N	N	N	N	N	N	N	N	N	N	N	N	N	%
LEGRADO UTERINO	3	2	4	2	1	10	10	10	13	9	18	13	95	66.0	
SALPINGECTOMIA	1	2	2	0	1	2	2	1	2	2	3	1	19	13.2	
QUISTECTOMIA	2	0	0	0	2	0	0	1	3	2	3	0	13	9.0	
HISTERECTOMIA	1	0	0	0	0	0	1	3	0	1	0	1	7	4.9	
CESAREA	0	1	0	0	0	0	0	2	0	0	0	1	4	2.8	
DESGARRO VAGINAL	0	0	0	0	0	0	1	0	0	0	0	0	1	0.7	
DRENAJE DE QUISTE DE OVARIO	0	0	0	0	0	1	0	0	0	0	0	0	1	0.7	
EXTRACCION DE QUISTE	0	0	0	1	0	0	0	0	0	0	0	0	1	0.7	
LAPARATOMIA-CUÑA OVARICA D.	0	0	0	0	0	0	0	0	0	0	1	0	1	0.7	
HEMOPERITONEO POR RUPTURA DE FC	0	0	0	0	0	1	0	0	0	0	0	0	1	0.7	
TRAUMATISMO GENITAL	0	0	0	1	0	0	0	0	0	0	0	0	1	0.7	

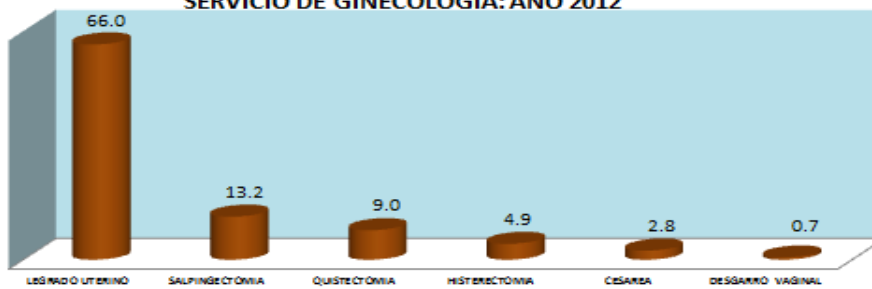
FUENTE: DEPARTAMENTO DE CIRUGIA
OFICINA DE ESTADISTICA E INFORMATICA - HEJCU

**INTERVENCIONES QUIRURGICAS, SEGÚN MESES
SERVICIO DE GINECOLOGIA: AÑO 2012**



FUENTE: DEPARTAMENTO DE CIRUGIA
OFICINA DE ESTADISTICA E INFORMATICA - HEJCU

**INTERVENCIONES QUIRURGICAS
SERVICIO DE GINECOLOGIA: AÑO 2012**



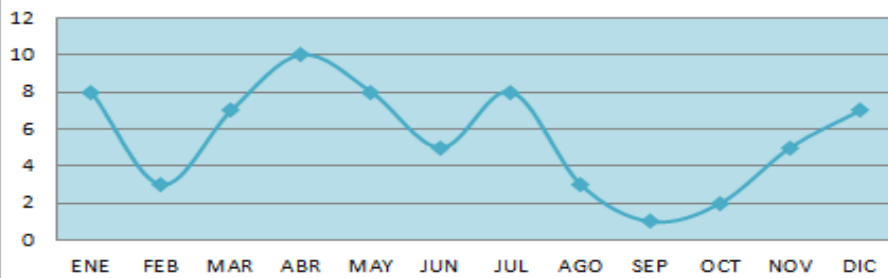
FUENTE: DEPARTAMENTO DE CIRUGIA
OFICINA DE ESTADISTICA E INFORMATICA - HEJCU

**INTERVENCIONES QUIRURGICAS, SEGÚN MESES
DEPARTAMENTO DE NEUROCIRUGIA AÑO: 2012**

PROCEDIMIENTO / MESES	ENE	FEB	MAR	ABR	MAY	JUN	JUL	AGO	SEP	OCT	NOV	DIC	TOTAL	
	N	N	N	N	N	N	N	N	N	N	N	N	N	%
TOTAL	8	3	7	10	8	5	8	3	1	2	5	7	67	100.0
CRANEOTOMIA + EVACUACION DE HEMATOMA	2	0	3	3	4	4	2	1	0	1	3	6	29	43.3
DERIVACION VENTRICULAR	0	0	0	1	2	0	1	0	0	0	0	0	4	6.0
CRANEOPLASTIA	0	0	1	1	0	0	0	0	0	0	0	0	2	3.0
DRENAJE VENTRICULAR EXTERNO	0	0	0	1	1	0	0	0	0	0	0	0	2	3.0
FIJACION TRANSPEDICULAR	0	0	0	1	0	0	0	0	0	1	0	0	2	3.0
VERTEBROPLASTIA	0	1	1	0	0	0	0	0	0	0	0	0	2	3.0
DERIVACION VENTRICOLO PERITONEAL	0	0	1	0	0	0	0	0	0	0	0	1	2	3.0
FIJACION TRANSPEDICULAR	0	0	1	0	1	0	0	0	0	0	0	0	2	3.0
LAMINECTOMIA LUMBAR + FIJACION TRANSPEDICULAR	2	0	0	0	0	0	0	0	0	0	0	0	2	3.0
LAMINECTOMIA DORSAL	0	1	0	1	0	0	0	0	0	0	0	0	2	3.0
CRANEOTOMIA + LIMPIEZA QUIRURGICA	0	0	0	0	0	0	0	0	0	0	1	0	1	1.5
CRANEOTOMIA DESCOMPRESIVA	0	0	0	0	0	0	0	0	0	0	1	0	1	1.5
CRANEOTOMIA + RESECCION DE TUMOR CEREBRAL PARIETAL DER	0	1	0	0	0	0	0	0	0	0	0	0	1	1.5
CRANEOTOMIA + EVACUACION DE TUMOR CEREBRAL DERECHO	1	0	0	0	0	0	0	0	0	0	0	0	1	1.5
CRANIECTOMIA FOSA POST.EVACUAC.DE HEMATOMA + DERIVACI	1	0	0	0	0	0	0	0	0	0	0	0	1	1.5
RESTO DE INTERVENCIONES DE NEUROCIRUGIA	2	0	0	2	0	1	5	2	1	0	0	0	13	19.4

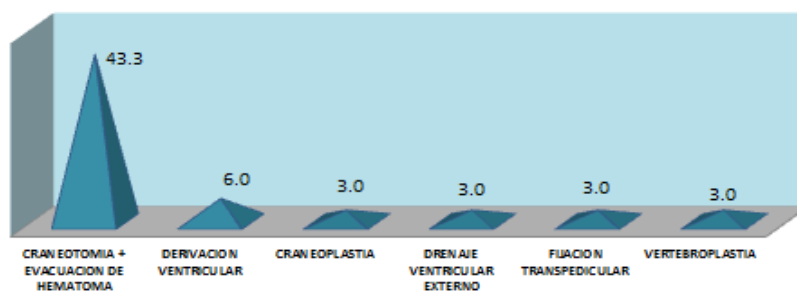
FUENTE: DEPARTAMENTO DE NEUROCIRUGIA
OFICINA DE ESTADISTICA E INFORMATICA - HEJCU

**INTERVENCIONES QUIRURGICAS, SEGÚN MESES
DEPARTAMENTO DE NEUROCIRUGIA AÑO: 2012**



FUENTE: DEPARTAMENTO DE NEUROCIRUGIA
OFICINA DE ESTADISTICA E INFORMATICA - HEJCU

**INTERVENCIONES QUIRURGICAS
DEPARTAMENTO DE NEUROCIRUGIA AÑO: 2012**



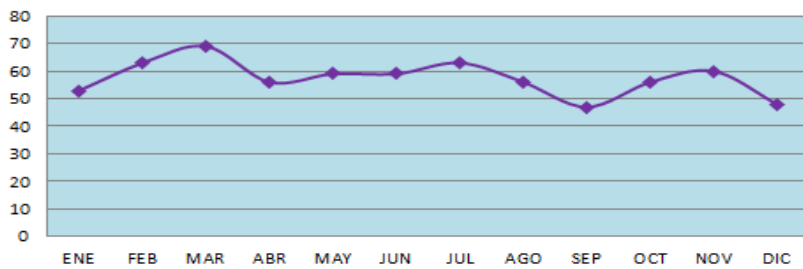
FUENTE: DEPARTAMENTO DE NEUROCIRUGIA
OFICINA DE ESTADISTICA E INFORMATICA - HEJCU

**INTERVENCIONES QUIRURGICAS, SEGÚN MESES
DEPARTAMENTO DE TRAUMATOLOGIA: AÑO: 2012**

PROCEDIMIENTO / MESES	ENE	FEB	MAR	ABR	MAY	JUN	JUL	AGO	SEP	OCT	NOV	DIC	TOTAL	
	N	N	N	N	N	N	N	N	N	N	N	N	N	%
TOTAL	53	63	69	56	59	59	63	56	47	56	60	48	689	100.0
REDUCCION ABIERTA + FIJACION INTERNA	6	4	14	8	7	10	19	12	4	5	13	5	107	15.5
REDUCCION CRUENTA + OSTEOSINTESIS	11	4	0	0	2	9	7	5	20	6	14	12	90	13.1
LIMPIEZA QUIRURGICA	9	7	1	6	12	14	5	12	5	2	7	0	80	11.6
REDUCCION CRUENTA + LIMPIEZA QUIRURGICA	0	7	10	11	6	0	0	0	0	0	0	0	34	4.9
ARTROSCOPIA DE RODILLA	5	1	4	2	2	3	2	2	0	0	2	0	23	3.3
ARTROPLASTIA CADERA	0	1	5	1	1	0	0	3	3	2	0	1	17	2.5
LIMPIEZA QUIRURGICA + FIJACION EXTERNA	2	2	1	2	4	1	0	1	0	1	0	0	14	2.0
TENORRAFIA	0	1	3	1	1	1	2	0	0	0	3	2	14	2.0
REDUCCION INCRUENTA	0	0	0	1	1	1	2	4	0	0	1	0	10	1.5
RETIRO DE IMPLANTE	2	2	0	1	1	0	0	0	2	0	0	2	10	1.5
LIMPIEZA QUIRURGICA + NECRECTOMIA	1	0	0	0	0	6	0	0	0	1	0	0	8	1.2
CURA QUIRURGICA	1	2	2	0	1	0	0	0	0	0	0	0	6	0.9
AUTOINJERTO DE PIEL	0	1	1	0	0	1	1	0	0	1	1	0	6	0.9
REDUCCION ABIERTA + FIJACION INTERNA + INJERTO OSEO	0	0	0	0	0	0	0	2	0	1	2	1	6	0.9
TENORRAFIA DE AQUILES	1	0	0	0	0	0	1	1	1	1	0	1	6	0.9
RESTO DE INTERVENCIONES DE TRAUMATOLOGIA	15	31	28	23	21	13	24	14	12	36	17	24	258	37.4

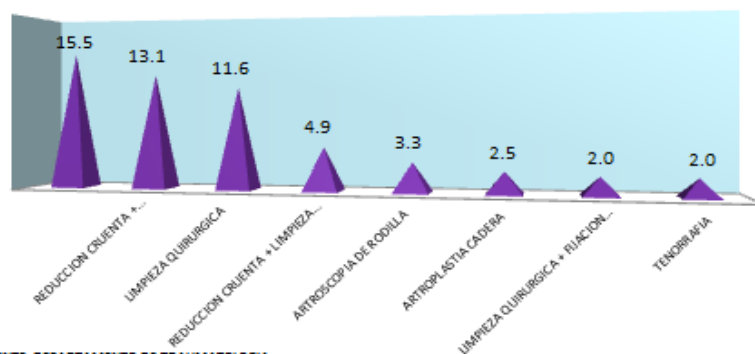
FUENTE: LIBRO DE SALA DE OPERACIONES
OFICINA DE ESTADISTICA E INFORMATICA - HEJCU

**INTERVENCIONES QUIRURGICAS, SEGÚN MESES
DEPARTAMENTO DE TRAUMATOLOGIA AÑO: 2012**



FUENTE: DEPARTAMENTO DE TRAUMATOLOGIA
OFICINA DE ESTADISTICA E INFORMATICA - HEJCU

**INTERVENCIONES QUIRURGICAS
DEPARTAMENTO DE TRAUMATOLOGIA: AÑO 2012**



FUENTE: DEPARTAMENTO DE TRAUMATOLOGIA
OFICINA DE ESTADISTICA E INFORMATICA - HEJCU