

INDICADORES

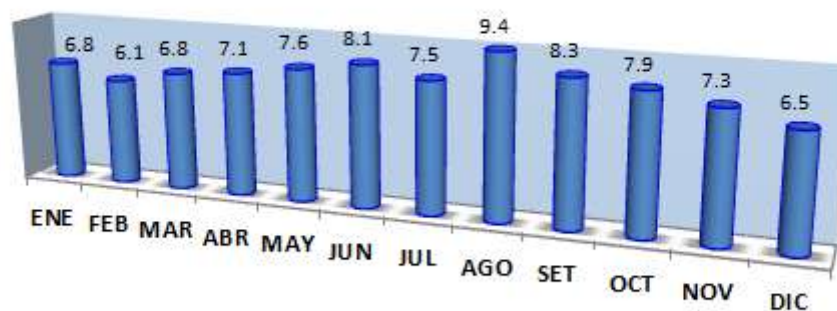
AÑO: 2014

PROMEDIO DE PERMANENCIA CAMA, SEGUN MESES AÑO: 2014			
MESES	Nº Egresos	Estancia de Pacientes	Promedio de Permanencia
	2415	18071	7.5
ENERO	320	2190	6.8
FEBRERO	262	1594	6.1
MARZO	290	1969	6.8
ABRIL	280	1983	7.1
MAYO	292	2224	7.6
JUNIO	251	2042	8.1
JULIO	242	1827	7.5
AGOSTO	253	2375	9.4
SEPTIEMBRE	225	1867	8.3
OCTUBRE	275	2179	7.9
NOVIEMBRE	303	2223	7.3
DICIEMBRE	294	1924	6.5

FUENTE: EGRESOS HOSPITALARIOS

OFICINA DE ESTADISTICA E INFORMATICA-HEJCU

PROMEDIO DE PERMANENCIA CAMA, SEGÚN MESES
AÑO: 2014

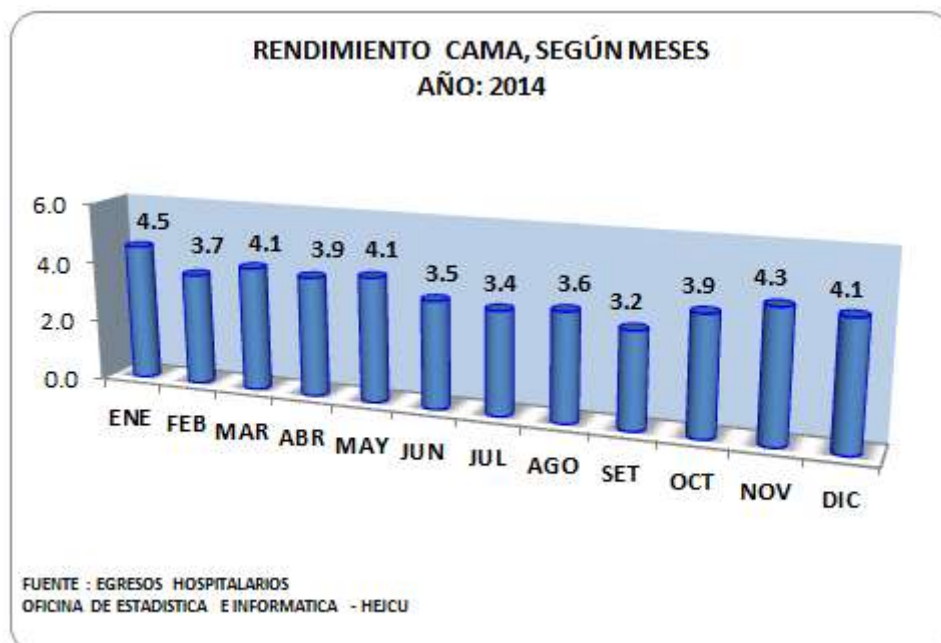


FUENTE : EGRESOS HOSPITALARIOS
OFICINA DE ESTADISTICA E INFORMATICA - HEJCU

RENDIMIENTO CAMA, SEGUN MESES AÑO: 2014			
MESES	Nº Camas	Nº Egresos	Rendimiento Cama
ENERO	71	320	4.5
FEBRERO	71	262	3.7
MARZO	71	290	4.1
ABRIL	71	280	3.9
MAYO	71	292	4.1
JUNIO	71	251	3.5
JULIO	71	242	3.4
AGOSTO	71	253	3.6
SEPTIEMBRE	71	225	3.2
OCTUBRE	71	275	3.9
NOVIEMBRE	71	303	4.3
DICIEMBRE	71	294	4.1

FUENTE: EGRESOS HOSPITALARIOS

OFICINA DE ESTADISTICA E INFORMATICA-HEJCU



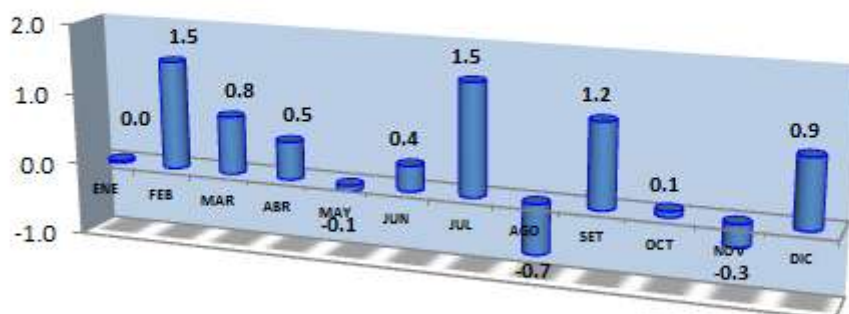
**INTERVALO DE SUSTITUCIÓN CAMA, SEGUN MESES
AÑO: 2014**

MESES	Nº Días Cama Disponible	Nº Pacientes Día de un Período	Egresos	Nº Días Cama Disponible
ENERO	2201	2190	320	0.0
FEBRERO	1988	1594	262	1.5
MARZO	2201	1969	290	0.8
ABRIL	2130	1983	280	0.5
MAYO	2201	2224	292	-0.1
JUNIO	2130	2042	251	0.4
JULIO	2201	1827	242	1.5
AGOSTO	2201	2375	253	-0.7
SEPTIEMBRE	2130	1867	225	1.2
OCTUBRE	2201	2179	275	0.1
NOVIEMBRE	2130	2223	303	-0.3
DICIEMBRE	2201	1924	294	0.9

FUENTE: EGRESOS HOSPITALARIOS

OFICINA DE ESTADISTICA E INFORMATICA-HEJCU

**INTERVALO DE SUSTITUCIÓN CAMA, SEGÚN MESES
AÑO: 2014**



FUENTE : EGRESOS HOSPITALARIOS

OFICINA DE ESTADISTICA E INFORMATICA -- HEJCU

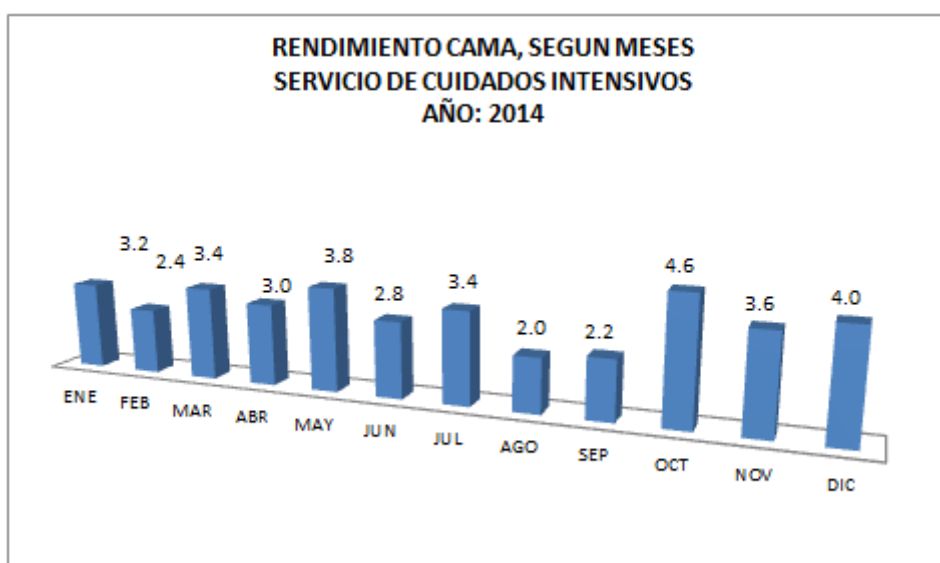
INDICADORES POR SERVICIOS

UNIDAD DE CUIDADOS INTENSIVOS

RENDIMIENTO CAMA, SEGUN MESES SERVICIO DE CUIDADOS INTENSIVOS AÑO: 2014			
MESES	Nº DE EGRESOS	Nº CAMAS DISPONIBLE	RENDIMIENTO CAMA
ENERO	16	5	3.2
FEBRERO	12	5	2.4
MARZO	17	5	3.4
ABRIL	15	5	3.0
MAYO	19	5	3.8
JUNIO	14	5	2.8
JULIO	17	5	3.4
AGOSTO	10	5	2.0
SEPTIEMBRE	11	5	2.2
OCTUBRE	23	5	4.6
NOVIEMBRE	18	5	3.6
DICIEMBRE	20	5	4.0

FUENTE: EGRESOS HOSPITALARIOS

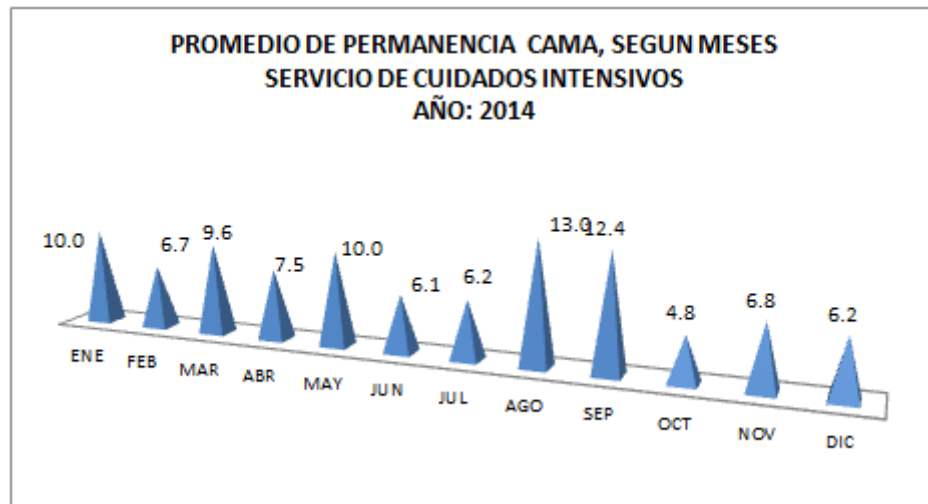
OFICINA DE ESTADISTICA E INFORMATICA - HEJCU



**PROMEDIO DE PERMANENCIA CAMA, SEGUN MESES
SERVICIO DE CUIDADOS INTENSIVOS
AÑO: 2014**

MESES	Nº DIAS DE ESTANC. PAC. EGRESADOS	Nº DE EGRESOS	PROMEDIO DE PERMANENCIA
ENERO	160	16	10.0
FEBRERO	80	12	6.7
MARZO	164	17	9.6
ABRIL	112	15	7.5
MAYO	190	19	10.0
JUNIO	85	14	6.1
JULIO	106	17	6.2
AGOSTO	130	10	13.0
SEPTIEMBRE	136	11	12.4
OCTUBRE	111	23	4.8
NOVIEMBRE	123	18	6.8
DICIEMBRE	124	20	6.2

FUENTE: EGRESOS HOSPITALARIOS
OFICINA DE ESTADISTICA E INFORMATICA - HEJCU

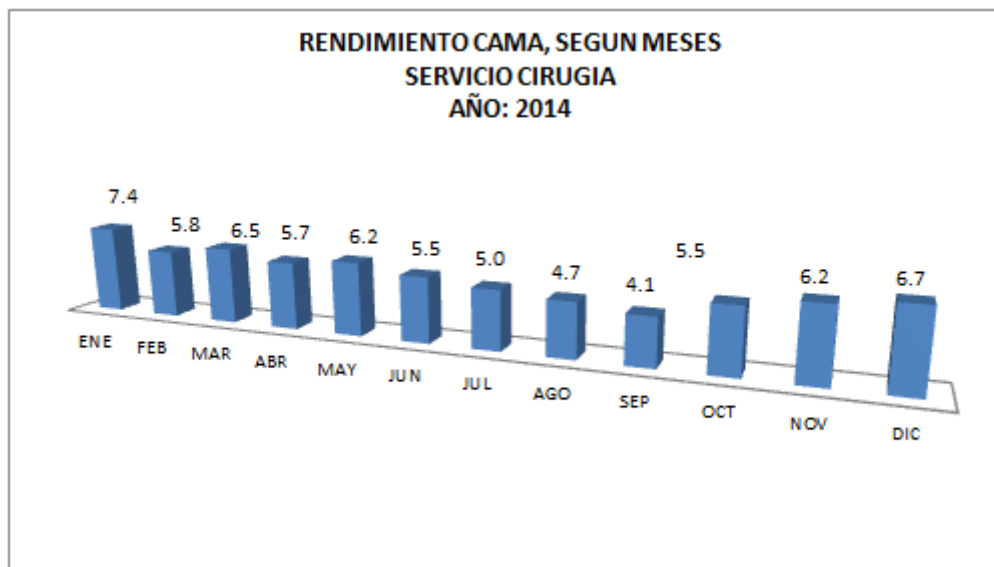


SERVICIO DE CIRUGIA

RENDIMIENTO CAMA, SEGUN MESES SERVICIO CIRUGIA AÑO: 2014			
MESES	Nº DE EGRESOS	Nº CAMAS DISPONIBLE	RENDIMIENTO CAMA
ENERO	193	26	7.4
FEBRERO	150	26	5.8
MARZO	168	26	6.5
ABRIL	149	26	5.7
MAYO	162	26	6.2
JUNIO	144	26	5.5
JULIO	131	26	5.0
AGOSTO	121	26	4.7
SEPTIEMBRE	106	26	4.1
OCTUBRE	143	26	5.5
NOVIEMBRE	161	26	6.2
DICIEMBRE	174	26	6.7

FUENTE: EGRESOS HOSPITALARIOS

OFICINA DE ESTADISTICA E INFORMATICA - HEJCU



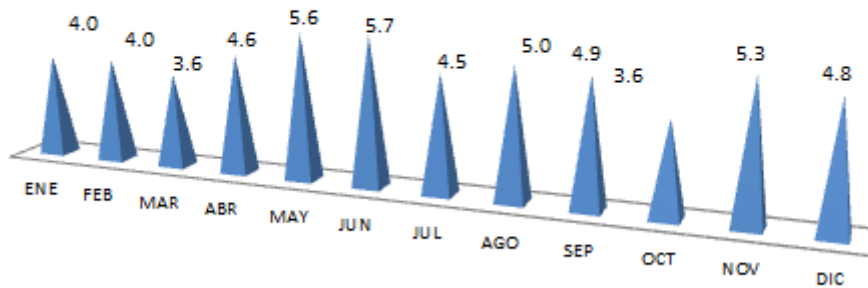
**PROMEDIO DE PERMANENCIA CAMA, SEGUN MESES
SERVICIO DE CIRUGIA
AÑO: 2014**

MESES	Nº DIAS DE ESTANC. PAC. EGRESADOS	Nº DE EGRESOS	PROMEDIO DE PERMANENCIA
ENERO	765	193	4.0
FEBRERO	600	150	4.0
MARZO	605	168	3.6
ABRIL	684	149	4.6
MAYO	908	162	5.6
JUNIO	824	144	5.7
JULIO	591	131	4.5
AGOSTO	608	121	5.0
SEPTIEMBRE	518	106	4.9
OCTUBRE	512	143	3.6
NOVIEMBRE	853	161	5.3
DICIEMBRE	840	174	4.8

FUENTE: EGRESOS HOSPITALARIOS

OFICINA DE ESTADISTICA E INFORMATICA - HEJCU

**PROMEDIO DE PERMANENCIA CAMA, SEGUN MESES
SERVICIO DE CIRUGIA
AÑO: 2014**

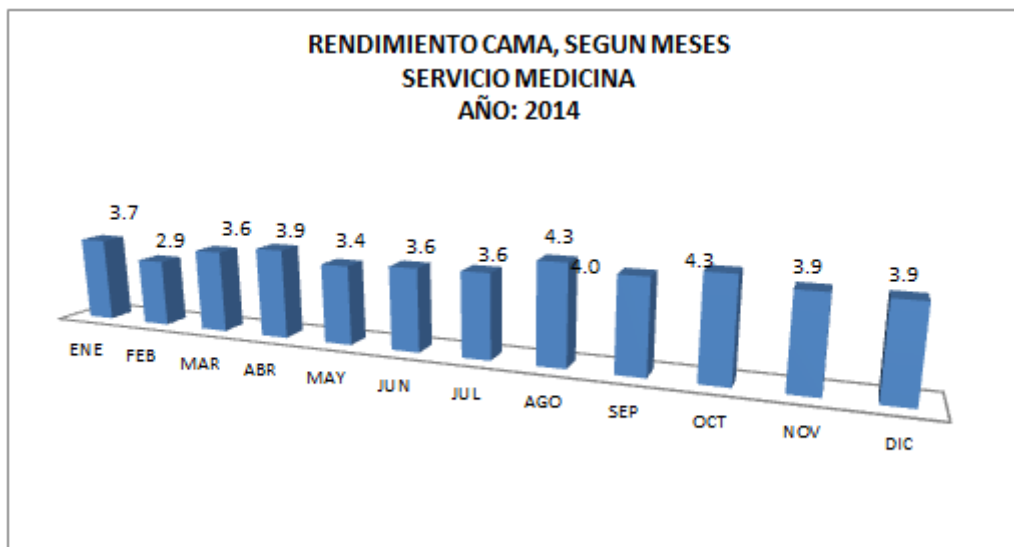


SERVICIO DE MEDICINA

RENDIMIENTO CAMA, SEGUN MESES SERVICIO MEDICINA AÑO: 2014			
MESES	Nº DE EGRESOS	Nº CAMAS DISPONIBLE	RENDIMIENTO CAMA
ENERO	73	20	3.7
FEBRERO	58	20	2.9
MARZO	71	20	3.6
ABRIL	77	20	3.9
MAYO	68	20	3.4
JUNIO	71	20	3.6
JULIO	72	20	3.6
AGOSTO	85	20	4.3
SEPTIEMBRE	79	20	4.0
OCTUBRE	86	20	4.3
NOVIEMBRE	78	20	3.9
DICIEMBRE	77	20	3.9

FUENTE: EGRESOS HOSPITALARIOS

OFICINA DE ESTADISTICA E INFORMATICA - HEJCU



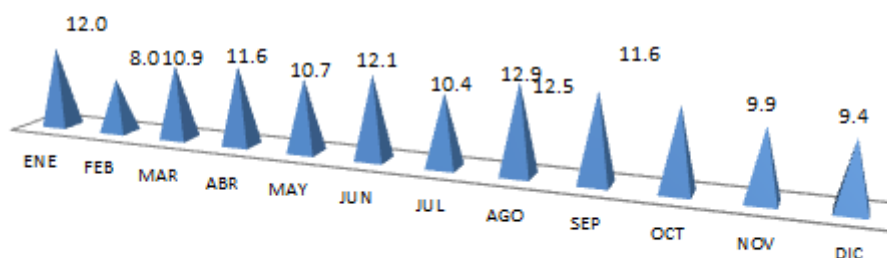
**PROMEDIO DE PERMANENCIA CAMA, SEGUN MESES
SERVICIO DE MEDICINA
AÑO: 2014**

MESES	Nº DIAS DE ESTANC. PAC. EGRESADOS	Nº DE EGRESOS	PROMEDIO DE PERMANENCIA
ENERO	874	73	12.0
FEBRERO	465	58	8.0
MARZO	777	71	10.9
ABRIL	896	77	11.6
MAYO	725	68	10.7
JUNIO	862	71	12.1
JULIO	752	72	10.4
AGOSTO	1094	85	12.9
SEPTIEMBRE	990	79	12.5
OCTUBRE	998	86	11.6
NOVIEMBRE	771	78	9.9
DICIEMBRE	722	77	9.4

FUENTE: EGRESOS HOSPITALARIOS

OFICINA DE ESTADISTICA E INFORMATICA - HEJCU

**PROMEDIO DE PERMANENCIA CAMA, SEGUN MESES
SERVICIO DE MEDICINA
AÑO: 2014**



SERVICIO DE NEUROCIRUGIA

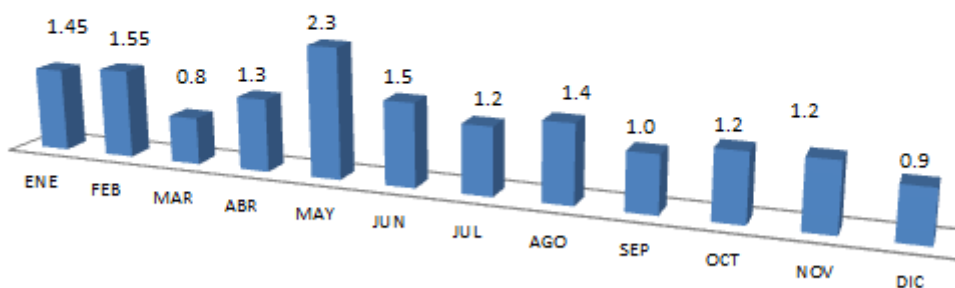
RENDIMIENTO CAMA, SEGUN MESES SERVICIO NEUROCIRUGIA AÑO: 2014

MESES	Nº DE EGRESOS	Nº CAMAS DISPONIBLE	RENDIMIENTO CAMA
ENERO	16	11	1.45
FEBRERO	17	11	1.55
MARZO	9	11	0.8
ABRIL	14	11	1.3
MAYO	25	11	2.3
JUNIO	16	11	1.5
JULIO	13	11	1.2
AGOSTO	15	11	1.4
SEPTIEMBRE	11	11	1.0
OCTUBRE	13	11	1.2
NOVIEMBRE	13	11	1.2
DICIEMBRE	10	11	0.9

FUENTE: EGRESOS HOSPITALARIOS

OFICINA DE ESTADISTICA E INFORMATICA - HEJCU

RENDIMIENTO CAMA, SEGUN MESES SERVICIO NEUROCIRUGIA AÑO: 2014



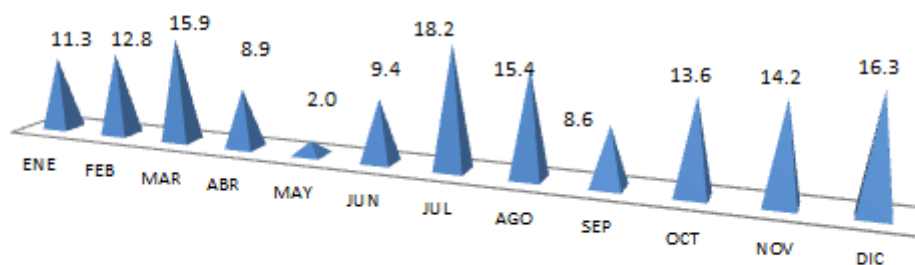
**PROMEDIO DE PERMANENCIA CAMA, SEGUN MESES
SERVICIO DE NEUROCIRUGIA
AÑO: 2014**

MESES	Nº DIAS DE ESTANC. PAC. EGRESADOS	Nº DE EGRESOS	PROMEDIO DE PERMANENCIA
ENERO	180	16	11.3
FEBRERO	217	17	12.8
MARZO	143	9	15.9
ABRIL	125	14	8.9
MAYO	50	25	2.0
JUNIO	150	16	9.4
JULIO	236	13	18.2
AGOSTO	231	15	15.4
SEPTIEMBRE	95	11	8.6
OCTUBRE	177	13	13.6
NOVIEMBRE	185	13	14.2
DICIEMBRE	163	10	16.3

FUENTE: EGRESOS HOSPITALARIOS

OFICINA DE ESTADISTICA E INFORMATICA - HEJCU

**PROMEDIO DE PERMANENCIA CAMA, SEGUN MESES
SERVICIO DE NEUROCIRUGIA
AÑO: 2014**

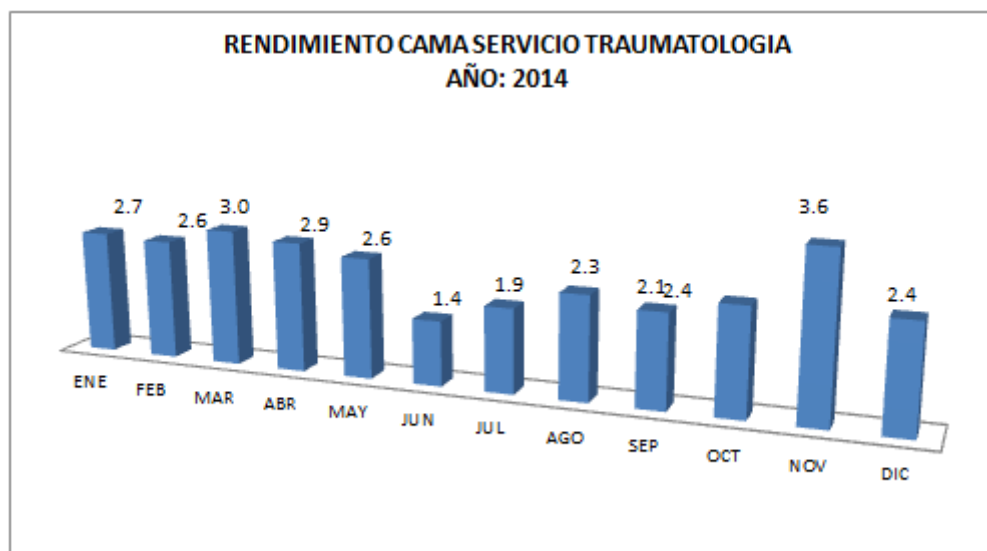


SERVICIO DE TRAUMATOLOGIA

RENDIMIENTO CAMA, SEGUN MESES SERVICIO TRAUMATOLOGIA AÑO: 2014			
MESES	Nº DE EGRESOS	Nº CAMAS DISPONIBLE	RENDIMIENTO CAMA
ENERO	38	14	2.7
FEBRERO	37	14	2.6
MARZO	42	14	3.0
ABRIL	40	14	2.9
MAYO	37	14	2.6
JUNIO	20	14	1.4
JULIO	26	14	1.9
AGOSTO	32	14	2.3
SEPTIEMBRE	29	14	2.1
OCTUBRE	33	14	2.4
NOVIEMBRE	51	14	3.6
DICIEMBRE	33	14	2.4

FUENTE: EGRESOS HOSPITALARIOS

OFICINA DE ESTADISTICA E INFORMATICA - HEJCU



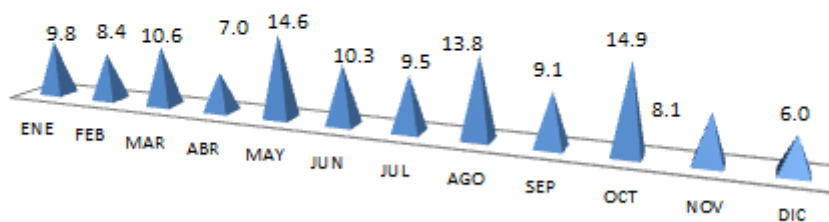
**PROMEDIO DE PERMANENCIA CAMA, SEGUN MESES
SERVICIO DE TRAUMATOLOGIA
AÑO: 2014**

MESES	Nº DIAS DE ESTANC. PAC. EGRESADOS	Nº DE EGRESOS	PROMEDIO DE PERMANENCIA
ENERO	371	38	9.8
FEBRERO	312	37	8.4
MARZO	444	42	10.6
ABRIL	278	40	7.0
MAYO	541	37	14.6
JUNIO	206	20	10.3
JULIO	248	26	9.5
AGOSTO	442	32	13.8
SEPTIEMBRE	264	29	9.1
OCTUBRE	492	33	14.9
NOVIEMBRE	414	51	8.1
DICIEMBRE	199	33	6.0

FUENTE: EGRESOS HOSPITALARIOS

OFICINA DE ESTADISTICA E INFORMATICA - HEJCU

**PROMEDIO DE PERMANENCIA CAMA, SEGUN MESES
SERVICIO DE TRAUMATOLOGIA
AÑO: 2014**



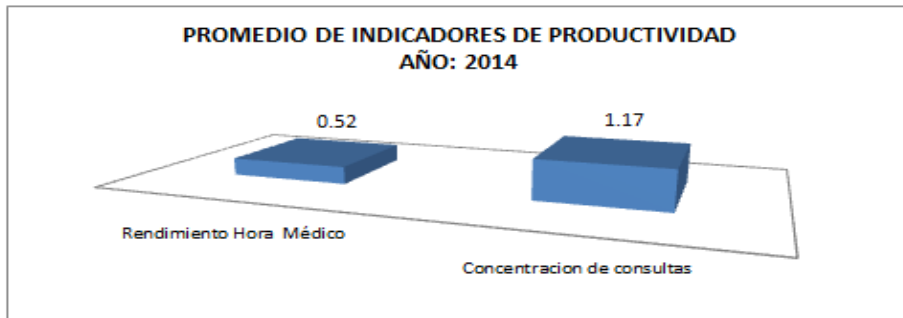
INDICADORES DE EMERGENCIA

INDICADORES DE PRODUCTIVIDAD, SEGUN MESES AÑO: 2014

INDICADORES	Ene.	Feb.	Mar.	Abr.	May.	Jun.	Jul.	Ago.	Set.	Oct.	Nov.	Dic.	Promedio
Rendimiento Hora Médico	0.6	0.6	0.6	0.5	0.5	0.5	0.4	0.5	0.5	0.5	0.5	0.5	0.52
Concentracion de consultas	1.2	1.2	1.2	1.2	1.2	1.1	1.1	1.1	1.1	1.2	1.2	1.2	1.17

FUENTE: SIGHOS

OFICINA DE ESTADISTICA E INFORMATICA - HEJCU



FUENTE: SIGHOS

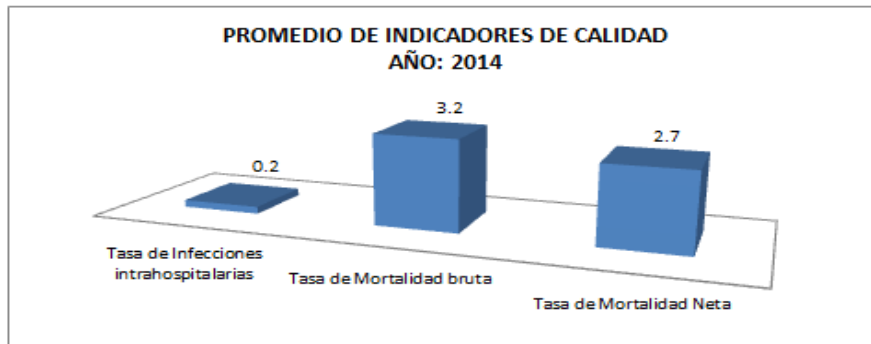
OFICINA DE ESTADISTICA E INFORMATICA - HEJCU

INDICADORES DE CALIDAD, SEGUN MESES AÑO: 2014

INDICADORES	Ene.	Feb.	Mar.	Abr.	May.	Jun.	Jul.	Ago.	Set.	Oct.	Nov.	Dic.	Promedio
Tasa de Infecciones intrahospitalarias	0.03	1.15	0.69	0.36	0.34	0.0	0.4	0.0	0.0	0.0	0.0	0.0	0.2
Tasa de Mortalidad bruta	1.9	1.9	1.7	3.2	1.4	2.4	5.8	8.7	4.0	2.2	3	1.7	3.2
Tasa de Mortalidad Neta	1.60	1.5	1.7	2.9	1.4	2.0	5.4	6.7	3.1	1.8	2.6	1.7	2.7

FUENTE: SIGHOS

OFICINA DE ESTADISTICA E INFORMATICA - HEJCU



FUENTE: SIGHOS

OFICINA DE ESTADISTICA E INFORMATICA - HEJCU

INDICADORES DE EFICIENCIA, SEGUN MESES AÑO: 2014

INDICADORES	Ene.	Feb.	Mar.	Abr.	May.	Jun.	Jul.	Ago.	Set.	Oct.	Nov.	Dic.	Promedio
Nº de Análisis de laboratorio por consulta externa.	1.30	1.30	1.20	1.30	1.50	1.50	1.50	1.50	1.50	1.50	1.50	1.40	1.4

FUENTE: SIGHOS

OFICINA DE ESTADISTICA E INFORMATICA - HEJCU