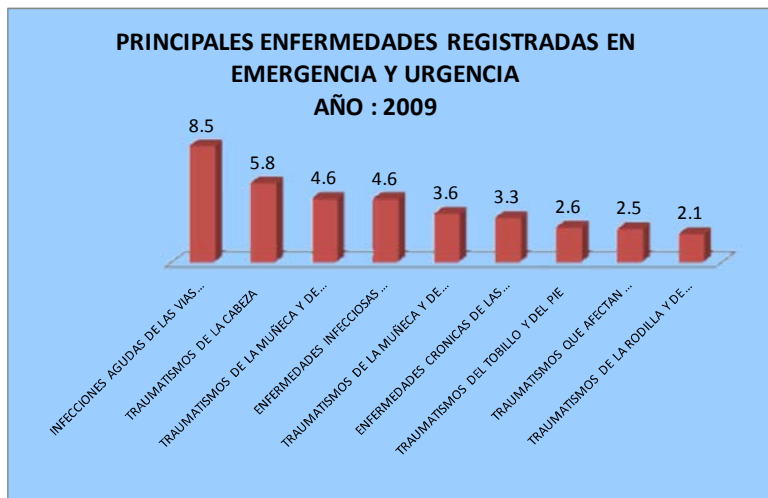


EMERGENCIA Y URGENCIA

PRINCIPALES ENFERMEDADES REGISTRADAS EN EMERGENCIA Y URGENCIA , SEGÚN GRUPOS CIE X, SEXO Y EDAD																				
AÑO 2009																				
DIAGNOSTICOS POR GRUPOS CIE X	0-11 MESES		01-05 AÑOS		06-14 AÑOS		15-19 AÑOS		20-44 AÑOS		45-64 AÑOS		65 y +		TOTAL SEXO			TOTAL GENERAL		
	M	F	M	F	M	F	M	F	M	F	M	F	M	F	M	%	F	%	N	%
TOTALES	918	855	4027	3369	4284	3075	3957	3576	19901	16888	7848	8927	3111	5204	44046	51.3	41894	48.7	85940	100.0
INFECCIONES AGUDAS DE LAS VIAS RESPIRATORIAS SUPERIORES	252	226	925	829	806	664	351	326	1085	1178	192	325	65	72	3676	4.3	3620	4.2	7296	8.5
TRAUMATISMOS DE LA CABEZA	46	51	480	299	329	144	359	80	1594	491	464	231	175	214	3447	4.0	1510	1.8	4957	5.8
TRAUMATISMOS DE LA MUÑECA Y DE LA MANO	4	1	58	50	187	89	309	124	1445	639	426	385	107	159	2536	3.0	1447	1.7	3983	4.6
ENFERMEDADES INFECCIOSAS INTESTINALES	131	121	418	393	167	155	112	136	684	752	261	395	100	150	1873	2.2	2102	2.4	3975	4.6
TRAUMATISMOS DE LA MUÑECA Y DE LA MANO	56	75	203	184	146	136	150	180	538	730	170	282	90	144	1353	1.6	1731	2.0	3084	3.6
ENFERMEDADES CRONICAS DE LAS VIAS RESPIRATORIAS INFERIORES	59	50	337	204	476	305	108	134	301	431	109	184	44	73	1434	1.7	1381	1.6	2815	3.3
TRAUMATISMOS DEL TOBILLO Y DEL PIE	2	0	39	28	113	92	120	94	636	471	186	297	42	102	1138	1.3	1084	1.3	2222	2.6
TRAUMATISMOS QUE AFECTAN MULTIPLES REGIONES DEL CUERPO	15	7	47	37	82	66	114	74	689	409	204	189	73	118	1224	1.4	900	1.0	2124	2.5
TRAUMATISMOS DE LA RODILLA Y DE LA PIERNA	1	0	31	24	117	45	122	49	597	257	210	195	53	101	1131	1.3	671	0.8	1802	2.1
TRAUMATISMOS DEL ANTEBRAZO Y DEL CODO	1	1	33	27	138	62	106	37	426	202	124	149	36	94	864	1.0	572	0.7	1436	1.7
TRASTORNOS DE LA VESICULA BILIAR, DE LAS VIAS BILIARES Y DEL P.	0	0	3	0	5	4	5	31	203	556	174	270	60	91	450	0.5	952	1.1	1402	1.6
OTRAS ENFERMEDADES DEL SISTEMA URINARIO	7	19	27	83	9	59	16	129	62	520	28	196	33	119	182	0.2	1125	1.3	1307	1.5
TRASTORNOS NEUROTICOS, TRASTORNOS RELACIONADOS CON EL E	0	0	1	3	8	12	43	80	317	439	113	210	25	51	507	0.6	795	0.9	1302	1.5
ENTERITIS Y COLITIS NO INFECCIOSAS	1	1	4	4	4	4	38	51	271	382	97	158	37	101	452	0.5	701	0.8	1153	1.3
OTRAS DORSOPATIAS	0	0	2	1	6	2	28	40	312	285	150	171	40	55	538	0.6	554	0.6	1092	1.3
TRAUMATISMOS DEL HOMBRO Y DEL BRAZO	0	2	22	23	59	24	76	26	371	104	128	77	39	128	695	0.8	384	0.4	1079	1.3
ENFERMEDADES DEL ESOFAGO, DEL ESTOMAGO Y DEL DUODENO	3	0	3	6	19	24	35	85	270	360	97	106	20	38	447	0.5	619	0.7	1066	1.2
LITIASIS URINARIA	1	1	2	1	8	3	28	37	424	235	151	86	24	20	638	0.7	383	0.4	1021	1.2
RESTO DE CAUSAS	339	300	1392	1173	1605	1185	1837	1863	9676	8447	4564	5021	2048	3374	21461	25.0	21363	24.9	42824	49.8

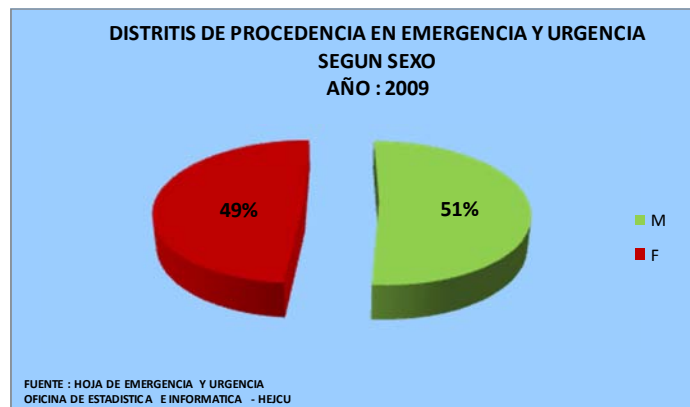
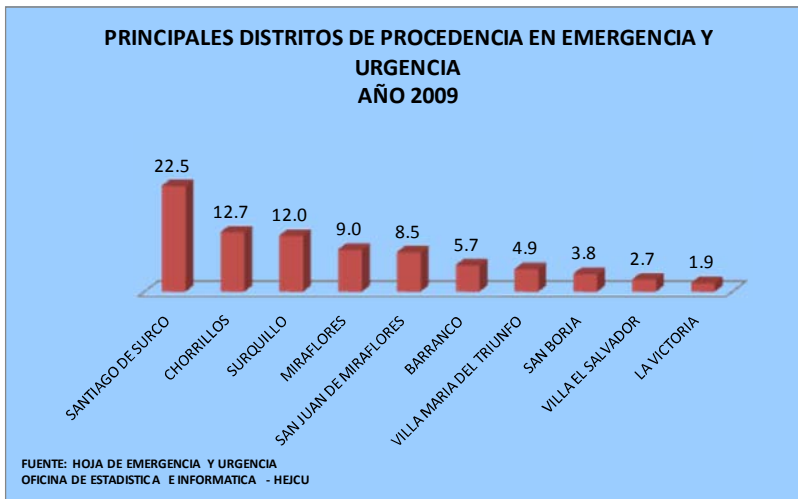
FUENTE : HOJA DE EMERGENCIA Y URGENCIA
OFICINA DE ESTADISTICA E INFORMATICA - HEJCU



**PRINCIPALES DISTRITOS DE PROCEDENCIA EN EMERGENCIA Y URGENCIA, SEGÚN EDAD Y SEXO
AÑO 2009**

DISTRITOS	0-11 MESES		01-05 AÑOS		06-14 AÑOS		15-19 AÑOS		20-44 AÑOS		45-64 AÑOS		65 y +		TOTAL SEXO			TOTAL GENERAL		
	M	F	M	F	M	F	M	F	M	F	M	F	M	F	%	F	%	N	%	
TOTALES	918	855	4027	3369	4284	3075	3957	3576	19901	16888	7848	8927	3111	5204	44046	51.3	41894	48.7	85940	100.0
SANTIAGO DE SURCO	257	230	1195	944	1259	888	868	825	3732	3901	1525	1932	658	1149	9494	11.0	9869	11.5	19363	22.5
CHORRILLOS	124	115	538	454	573	411	633	486	2580	1962	963	1143	372	556	5783	6.7	5127	6.0	10910	12.7
SURQUILLO	151	146	735	540	751	465	518	491	1929	1802	803	960	376	605	5263	6.1	5009	5.8	10272	12.0
MIRAFLORES	41	47	227	206	291	262	259	343	1503	1775	798	930	389	683	3508	4.1	4246	4.9	7754	9.0
SAN JUAN DE MIRAFLORES	101	92	359	357	305	233	325	274	1710	1443	644	828	245	363	3689	4.3	3590	4.2	7279	8.5
BARRANCO	60	50	309	251	337	214	187	191	929	856	438	534	147	368	2407	2.8	2464	2.9	4871	5.7
VILLA MARIA DEL TRIUNFO	63	42	187	178	146	119	133	152	1059	808	422	469	209	214	2219	2.6	1982	2.3	4201	4.9
SAN BORJA	21	28	117	96	141	136	159	168	753	686	262	366	107	267	1560	1.8	1747	2.0	3307	3.8
VILLA EL SALVADOR	27	26	74	65	62	59	123	68	726	456	288	192	58	81	1358	1.6	947	1.1	2305	2.7
LA VICTORIA	7	5	36	30	68	25	90	59	440	310	183	226	60	124	884	1.0	779	0.9	1663	1.9
LIMA CERCADO	10	12	27	21	32	27	73	32	515	289	204	139	62	93	923	1.1	613	0.7	1536	1.8
SAN ISIDRO	4	1	38	15	38	20	56	54	284	312	121	147	72	85	613	0.7	634	0.7	1247	1.5
LINCE	2	12	14	32	34	22	53	35	270	203	100	136	41	119	514	0.6	559	0.7	1073	1.2
SAN JUAN DE LURIGANCHO	8	1	17	22	31	16	41	46	415	204	96	83	38	41	646	0.8	413	0.5	1059	1.2
ATE	6	5	23	30	27	24	41	58	348	234	72	108	24	46	541	0.6	505	0.6	1046	1.2
RESTO DE DISTRITOS	36	43	131	128	189	154	398	294	2708	1647	929	734	253	410	4644	5.4	3410	4.0	8054	9.4

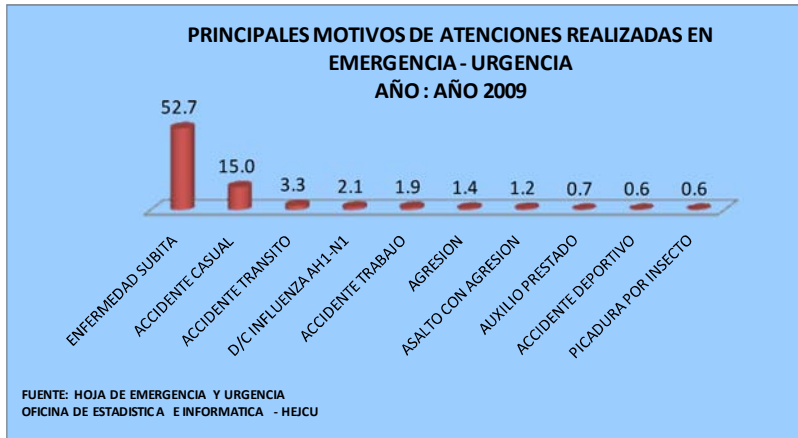
FUENTE: HOJA DE EMERGENCIA Y URGENCIA
OFICINA DE ESTADISTICA E INFORMATICA - HEJCU



PRINCIPALES MOTIVOS DE ATENCIONES REALIZADAS EN EMERGENCIA Y URGENCIA , SEGÚN SEXO Y EDAD
AÑO 2009

MOTIVOS	0-11 MESES		01-05 AÑOS		06-14 AÑOS		15-19 AÑOS		20-44 AÑOS		45-64 AÑOS		65 y +		TOTAL		TOTAL GENERAL	
	M	F	M	F	M	F	M	F	M	F	M	F	M	F	M	F	N	%
TOTALES	918	855	4027	3369	4284	3075	3957	3576	19901	16888	7848	8927	3111	5204	44046	41894	85940	100.0
ENFERMEDAD SUBITA	807	751	2858	2516	2246	1934	1461	2253	7563	10506	3636	4691	1645	2451	20216	25102	45318	52.7
ACCIDENTE CASUAL	73	56	707	510	931	494	680	372	2935	1929	1211	1451	494	1068	7031	5880	12911	15.0
ACCIDENTE TRANSITO	6	10	49	48	104	84	134	114	932	603	283	236	98	96	1606	1191	2797	3.3
D/C INFLUENZA AH1-N1	5	4	65	47	137	148	97	129	432	497	72	134	18	28	826	987	1813	2.1
ACCIDENTE TRABAJO	0	0	0	0	1	1	127	17	1014	171	269	40	27	4	1438	233	1671	1.9
AGRESION	1	1	3	6	39	2	176	21	644	142	113	34	11	8	987	214	1201	1.4
ASALTO CON AGRESION	0	0	0	0	5	4	143	12	652	99	105	15	8	5	913	135	1048	1.2
AUXILIO PRESTADO	0	1	3	2	5	5	36	23	187	90	96	33	47	34	374	188	562	0.7
ACCIDENTE DEPORTIVO	0	0	0	0	43	5	71	10	332	19	47	0	1	0	494	34	528	0.6
PICADURA POR INSECTO	3	4	30	21	30	28	24	24	80	138	40	62	21	19	228	296	524	0.6
MORDEDURA CANINA	1	1	29	24	52	21	13	23	102	90	40	47	24	22	261	228	489	0.6
QUEMADURAS	1	5	21	14	12	12	11	19	55	84	17	25	5	12	122	171	293	0.3
INGESTA POR MEDICINA	0	1	3	7	2	10	3	32	24	111	7	14	0	1	39	176	215	0.3
RESTO DE MOTIVOS	21	21	259	174	677	327	981	527	4949	2409	1912	2145	712	1456	9511	7059	16570	19.3

FUENTE: HOJA DE EMERGENCIA Y URGENCIA
OFICINA DE ESTADISTICA E INFORMATICA - HEJCU

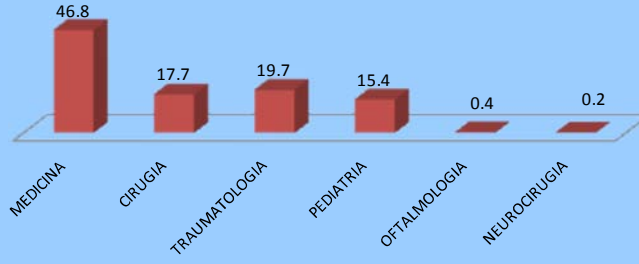


NUMERO DE ATENCIONES EN EMERGENCIA Y URGENCIA, SEGÚN DEPARTAMENTOS, EDAD Y SEXO
AÑO 2009

DEPARTAMENTOS	0-11 MESES		01-05 AÑOS		06-14 AÑOS		15-19 AÑOS		20-44 AÑOS		45-64 AÑOS		65 y +		TOTAL SEXO				TOTAL GENERAL	
	M	F	M	F	M	F	M	F	M	F	M	F	M	F	M	%	F	%	N	%
TOTALES	918	855	4027	3369	4284	3075	3957	3576	19901	16888	7848	8927	3111	5204	44046	51.3	41894	48.7	85940	100.0
MEDICINA	1	0	0	0	0	0	1871	2750	9526	12098	4141	5225	1862	2719	17401	20.2	22792	26.5	40193	46.8
QUIRURGIA	16	19	490	304	577	330	1149	438	5314	2332	1742	1156	604	705	9892	11.5	5284	6.1	15176	17.7
TRAUMATOLOGIA	7	12	176	140	845	378	915	369	4915	2385	1886	2499	613	1754	9357	10.9	7537	8.8	16894	19.7
PEDIATRIA	891	821	3356	2915	2851	2364	0	0	0	0	0	0	0	0	7098	8.3	6100	7.1	13198	15.4
OFTALMOLOGIA	1	1	1	2	5	1	15	12	101	53	60	28	21	11	204	0.2	108	0.1	312	0.4
NEUROQUIRURGIA	2	2	4	8	6	2	7	7	45	20	19	19	11	15	94	0.1	73	0.1	167	0.2

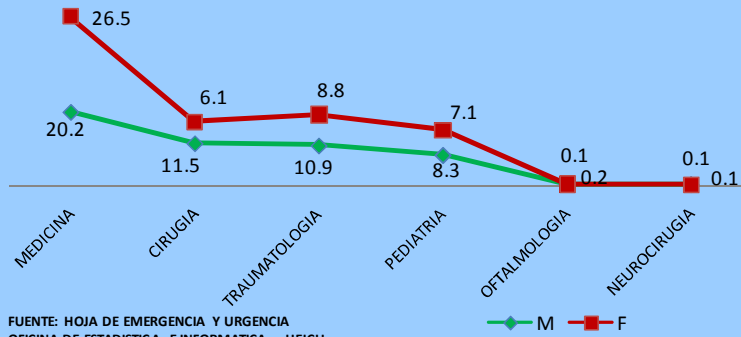
FUENTE: HOJA DE EMERGENCIA Y URGENCIA
OFICINA DE ESTADISTICA E INFORMATICA - HEJCU

**NUMERO DE ATENCIONES REALIZADAS EN EMERGENCIA Y URGENCIA
AÑO 2009**



FUENTE: HOJA DE EMERGENCIA Y URGENCIA
OFICINA DE ESTADISTICA E INFORMATICA - HEICU

**ATENCION EMERGENCIA Y URGENCIA SEGUN DEPARTAMENTOS
AÑO : 2009**



FUENTE: HOJA DE EMERGENCIA Y URGENCIA
OFICINA DE ESTADISTICA E INFORMATICA - HEICU

—◆— M —■— F

